



Construire et réhabiliter BBC



Réunions thématiques



**CONSTRUIRE
&
REHABILITER**

BBC

Jean-Michel GUIHAUMÉ
Délégué Général



Association Française de l'Isolation en Polystyrène Expansé dans le Bâtiment

- Créée le 1^{er} janvier 2010 de la fusion de **PROMO PSE** et de la section PSE du **SNPA**, l'AFIPEB réunit :
 - les **producteurs de polystyrène expansible**
 - GABRIEL TECHNOLOGIE, PLASTICSEUROPE (BASF, INEOS-NOVA, POLIMERI EUROPA...),
 - les **transformateurs de polystyrène expansé** commercialisant en France des isolants thermiques et acoustiques pour le bâtiment
 - CORSTYRENE, DELTISOL, KNAUF, LAFARGE PLÂTRES, PLACOPLATRE, POLYDEC, SODICO.

l'AFIPEB représente :

- 2 sites de production de polystyrène expansible
- 25 usines de transformation de polystyrène expansé,
- 1 200 collaborateurs,
- 85 000 t de PSE commercialisés,
- 30% du marché de l'isolation
 - Neuf & rénovation,
 - Tout type de bâtiments : résidentiels, tertiaires & industriels,
 - Toutes applications : sols & planchers, murs (ITI, ITE), toitures.



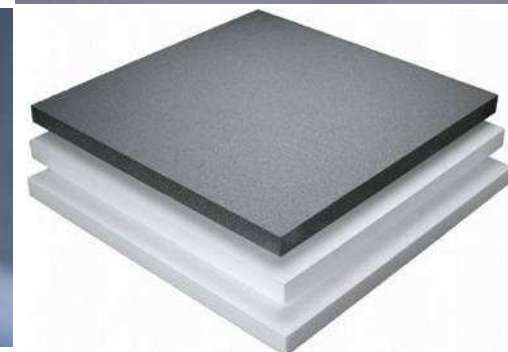
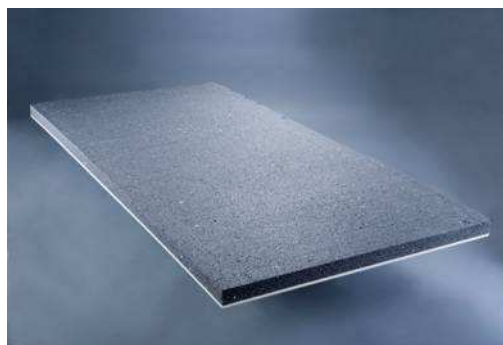
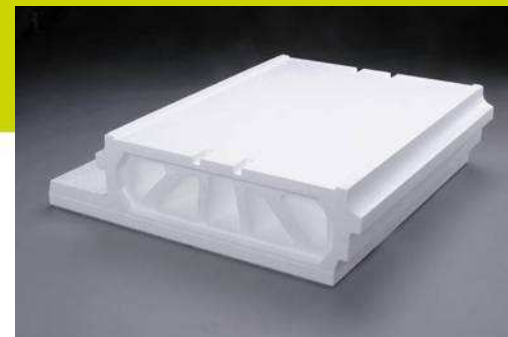
Association Française de l'Isolation en Polystyrène Expansé dans le Bâtiment

- Ses **missions** principales
 - **Participer** à l'élaboration des normes, produits et mise en œuvre.
 - **Répondre** aux réglementations en vigueur et **anticiper** les exigences de celles à venir sur des sujets majeurs tels que la sécurité, le feu, la santé, l'environnement.
 - **Concevoir** de nouvelles solutions d'isolation durable.
 - **Inform**er les particuliers et l'ensemble de la profession sur l'isolation de l'habitat, la nature et les performances des isolants par la création d'outils et de documents pédagogiques et techniques.
 - **Promouvoir** les innovations techniques et les avantages du polystyrène expansé et des systèmes auxquels il s'intègre auprès des professionnels du bâtiment.
 - **Former** les acteurs de la filière.



Polystyrène expansé

- 3 grandes **familles** de produits
 - Entrevous
 - Panneaux
 - Complexes de doublage



Des performances

- permettant de réaliser des systèmes complets et performants d'isolation de l'enveloppe des bâtiments
 - Thermique
 - Acoustique
 - Intérieure
 - Extérieure
 - Sols & Planchers
 - Murs



Polystyrène expansé

- Des **propriétés** d'excellence
 - Les industriels du Polystyrène expansé ont réalisé des Fiches de Déclaration Environnementale et Sanitaire, **FDE&S**, de leurs produits :
 - **toutes les phases de leur cycle de vie sont respectueuses de l'environnement ;**
 - les isolants en polystyrène expansé sont aptes à s'inscrire dans **tout projet constructif intégrant une démarche HQE®.**
 - L'**équipement** pour la mise en œuvre des isolants en polystyrène expansé est **standard**. Aucune protection requise - ni gants, ni masque, ni lunettes.
 - Les **performances des produits sont certifiées** (ACERMI, CSTBat...)
par des organismes indépendants qui délivrent un certificat propre aux productions de chaque société.



Bâtiment Basse Consommation

- Dans le neuf, les **grands principes pour obtenir un bâtiment basse consommation** sont :
 - une bonne orientation afin de favoriser les apports solaires,
 - une forme compacte du bâtiment pour limiter les déperditions,
 - un traitement soigneux de l'étanchéité à l'air (perméabilité 0,6 m³/h.m² en MI, 1 en LC ; travaux réglementaires en cours),
 - **une isolation renforcée**,
 - un traitement des ponts thermiques,
 - une ventilation mécanique centralisée (VMC) performante,
 - un recours à des équipements performants pour le chauffage et la production d'eau chaude sanitaire (par exemple : chauffe-eau solaire, individuel, pompe à chaleur, chaudière à condensation...).
- En rénovation, ces grands principes s'appliquent également excepté la forme et l'orientation de l'habitat qui ne peuvent pas être modifiées.



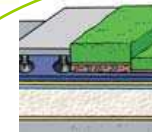
Polystyrène expansé & BBC



PSE ULTRA Th 32
PSE ULTRA ThA 30

Isolation
des murs
par
l'intérieur

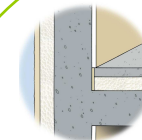
R = 4 à 5



PSE Th 36

Isolation des
toitures terrasses

R = 5 à 8



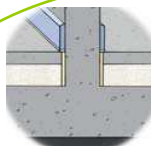
PSE Th 38
PSE ULTRA Th 32

Isolation
des murs par
l'extérieur

R = 4 à 5

Entrevous
coffrant
& rupteur
 $\psi = 0,2 \text{ à } 0,4$

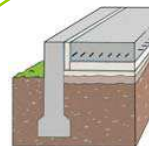
Traitement des ponts
thermiques des planchers
intermédiaires



PSE ULTRA Th 30

Isolation
sous chape

R = 3 à 4



PSE ULTRA Th 30

Isolation sur
terre-plein

R = 3 à 4



PSE ULTRA Th 33
& rupteur

Isolation sur
hauts de
sous-sol

R = 4 à 5



Construire et réhabiliter BBC



Réunions thématiques

Merci de votre attention