



Construire et réhabiliter BBC



Réunions thématiques

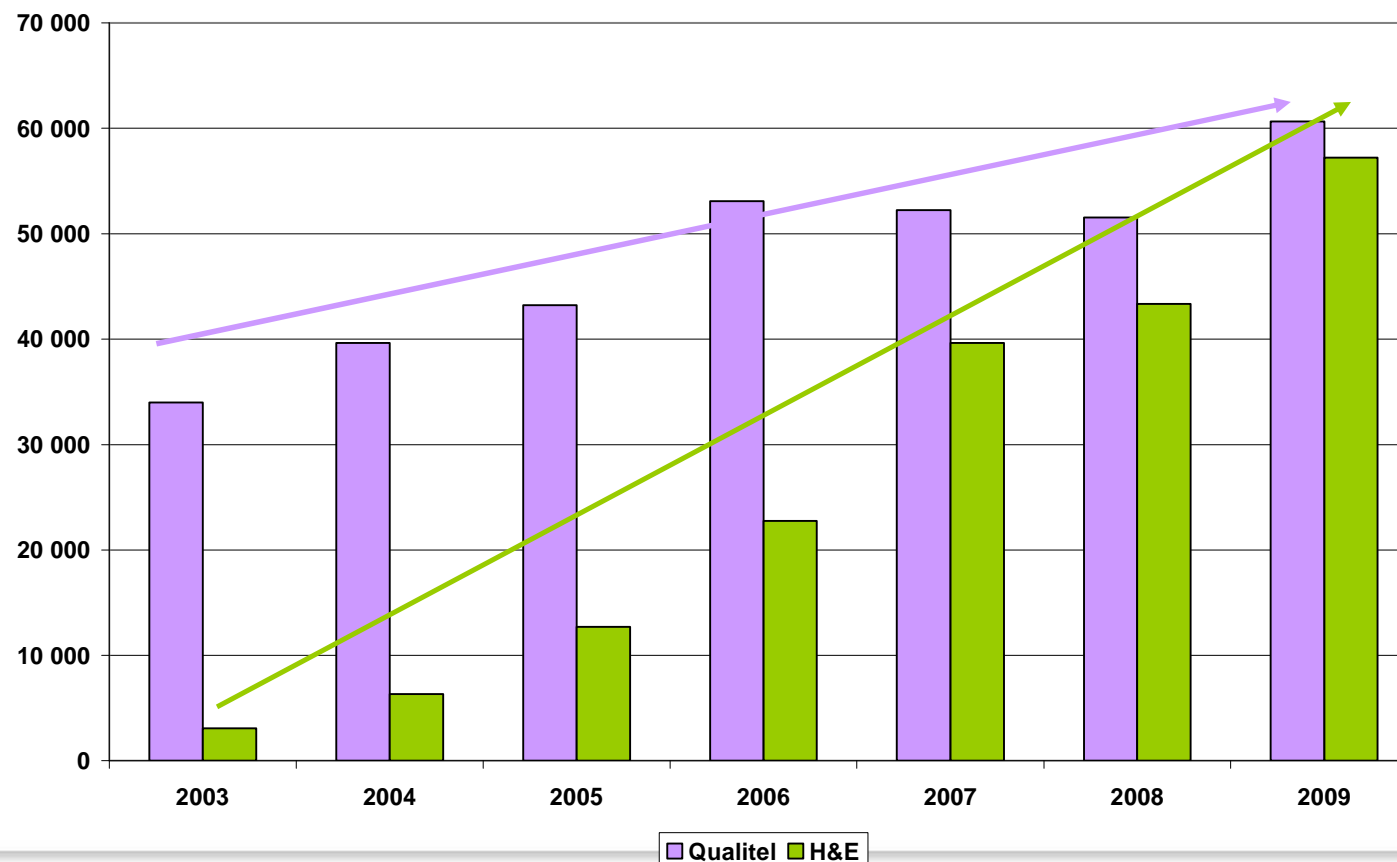
Principaux résultats des
Observatoires Qualitel et
H&E



La demande de certification



- Qualitel : 60 642 logements en 2009 dont 7 920 en Nord-Pas de Calais
- H&E : 57 234 logements en 2009 dont 6 430 en Nord-Pas de Calais



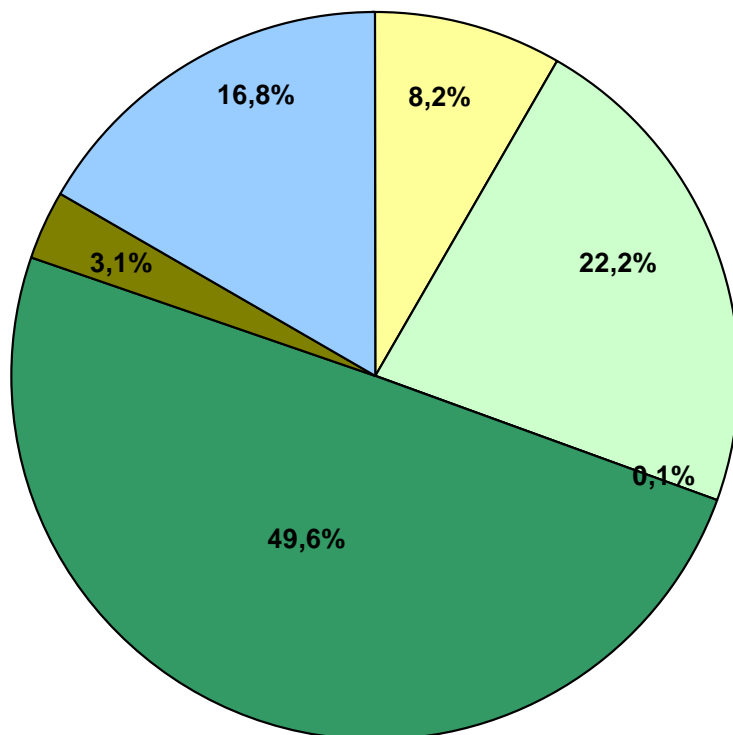


Performance énergétique des opérations en demande de certification Qualitel



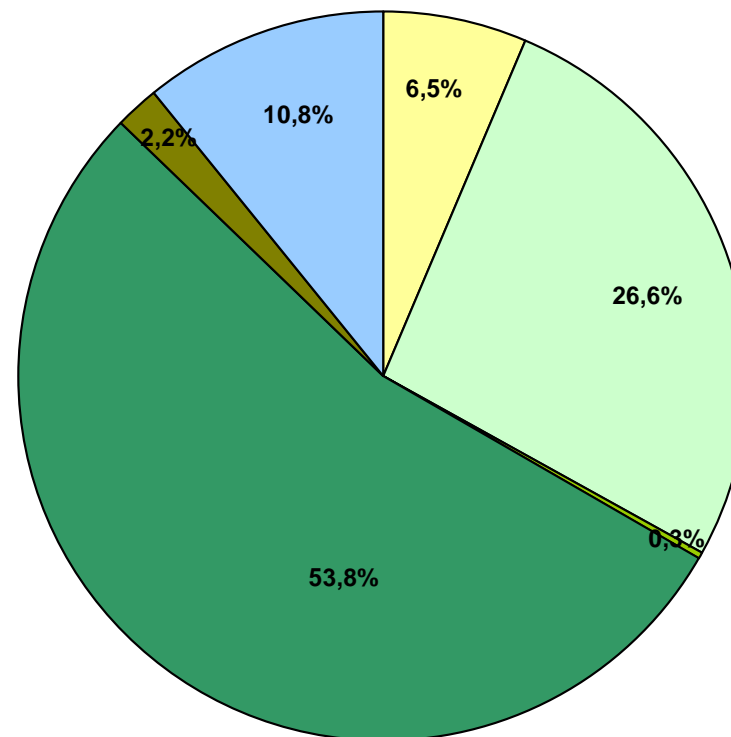
France

- Près de la moitié des demandes en 2009 en label THPE 2005



Nord-Pas de Calais

- Plus des 2/3 des demandes au niveau du label THPE 2005 et +



■ Niveau réglementaire ■ HPE 2005 ■ HPE Enr 2005 ■ THPE 2005 ■ THPE Enr 2005 ■ BBC EFFINERGIE



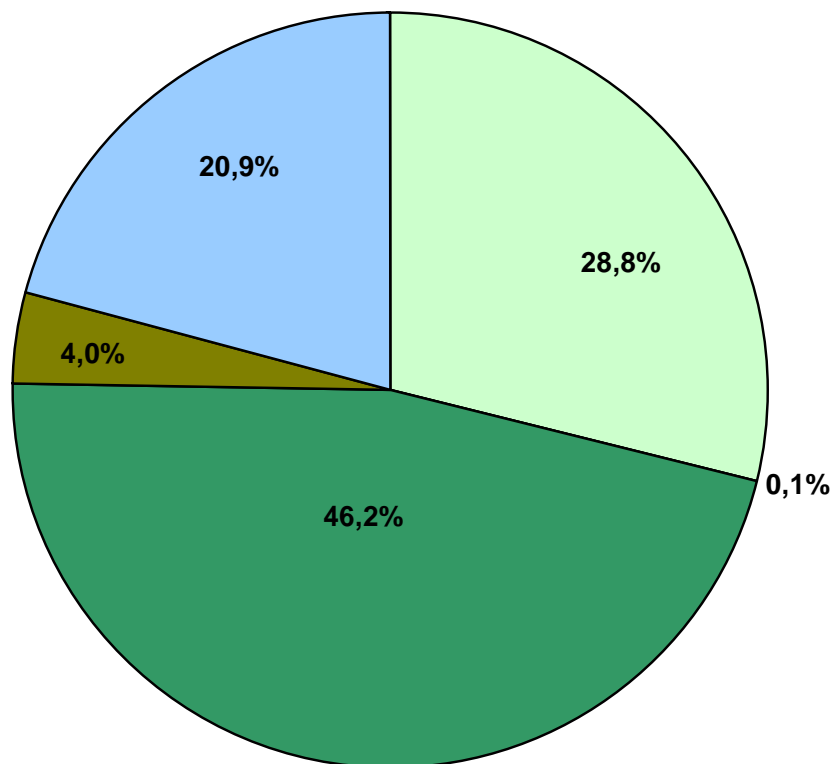
Performance énergétique des opérations en demande de certification H&E



HABITAT & ENVIRONNEMENT

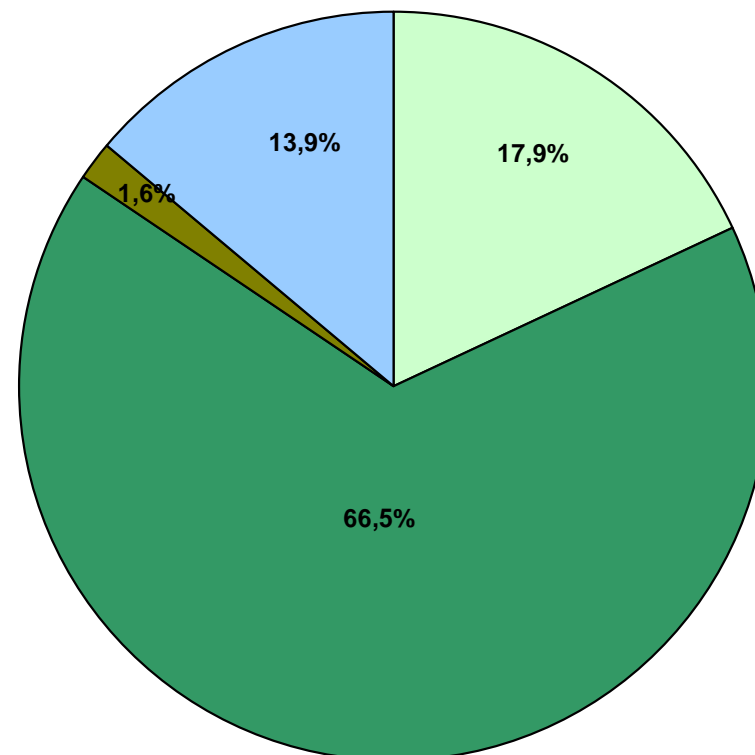
France

- 3/4 des demandes en THPE ou +



Nord-Pas de Calais

- 2/3 des demandes en THPE



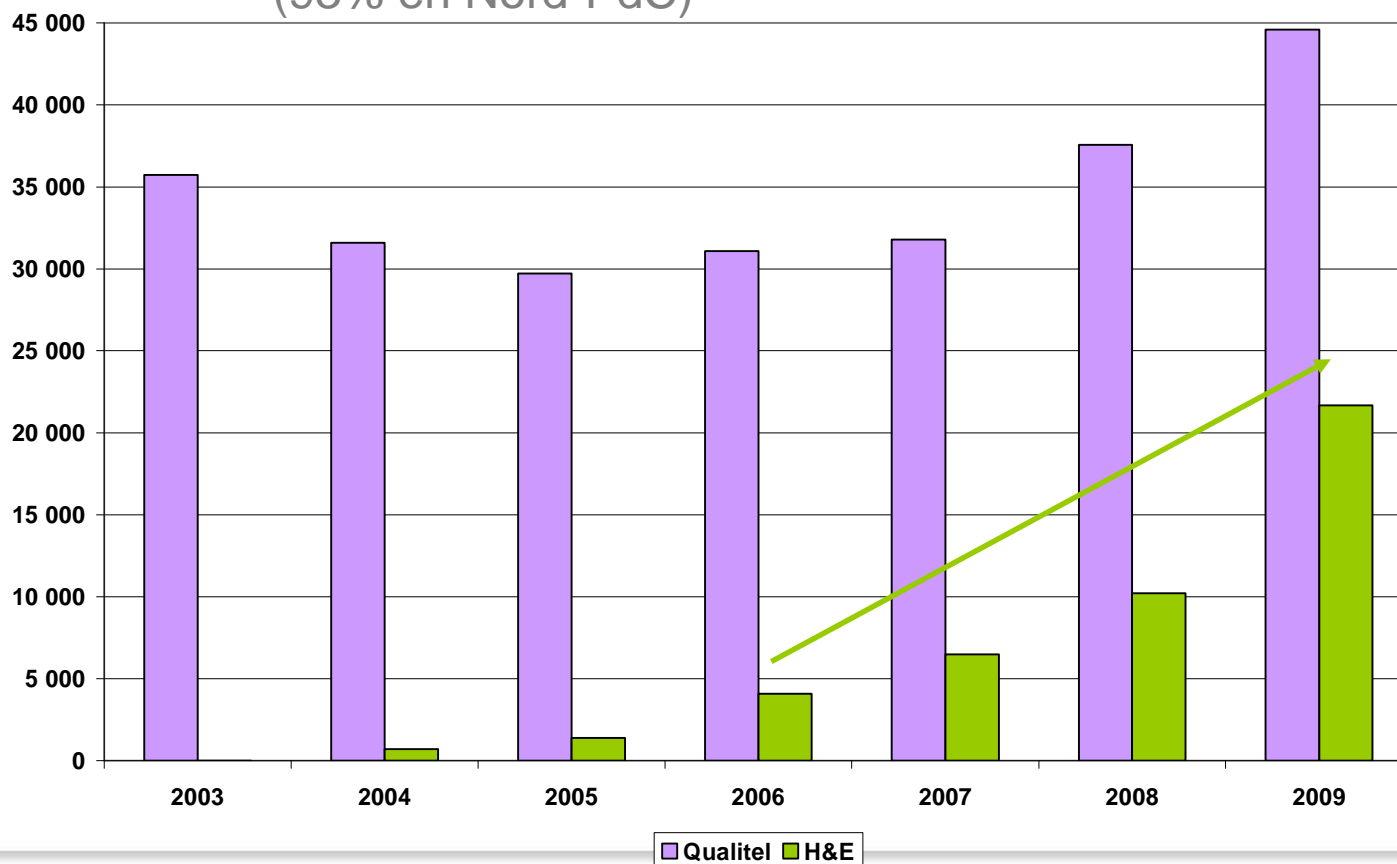
□ HPE 2005 □ HPE Enr 2005 ■ THPE 2005 ■ THPE Enr 2005 ■ BBC EFFINERGIE



Les opérations clôturées



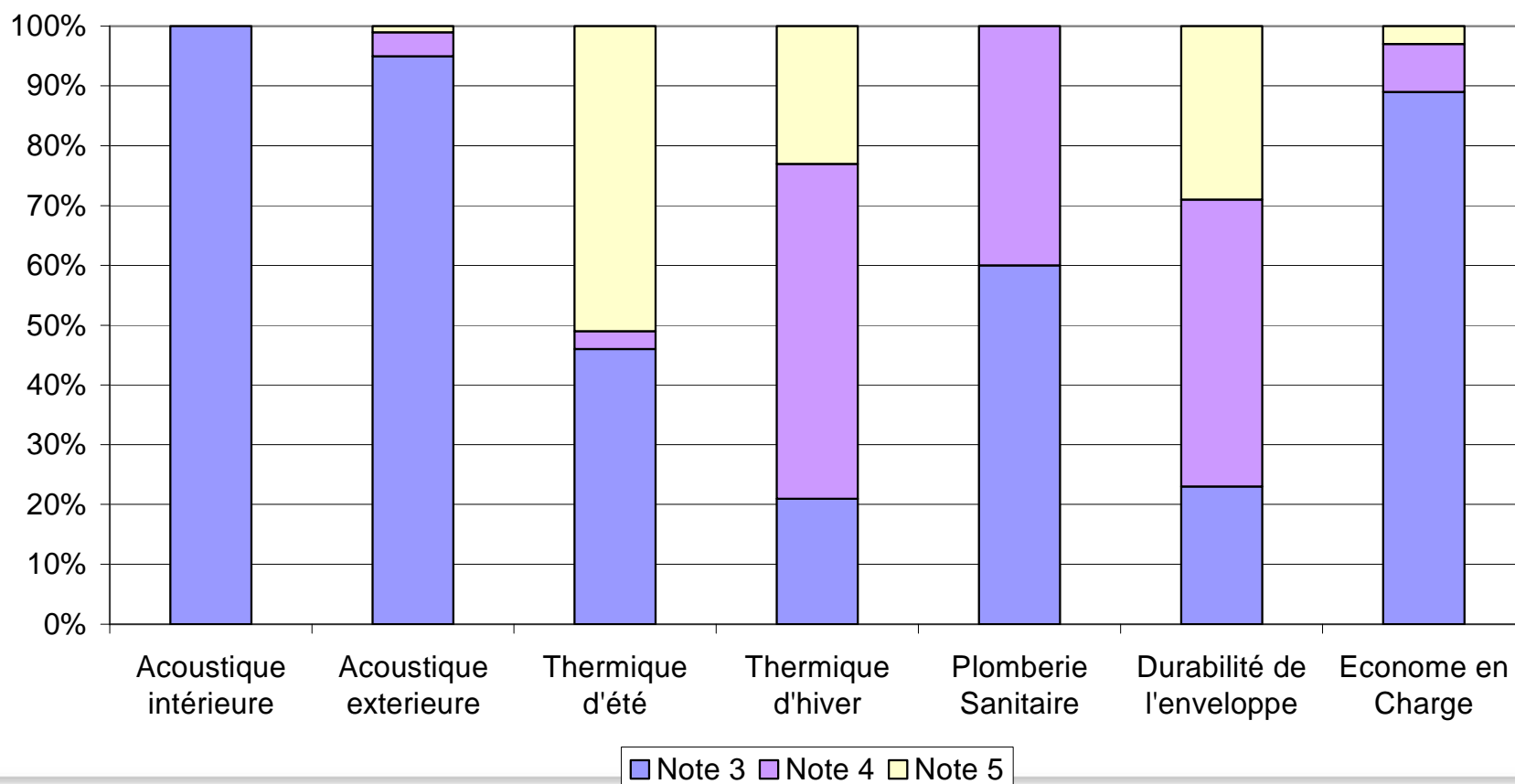
- Qualitel : 44 596 logements dont 4 344 en Nord-Pas de Calais
- 93% des opérations certifiées (93% en Nord-PdC)
- H&E : 21 673 logements dont 1 496 en Nord-Pas de Calais
- 96% des opérations certifiées (96% en Nord-PdC)





Qualité des opérations certifiées Qualitel

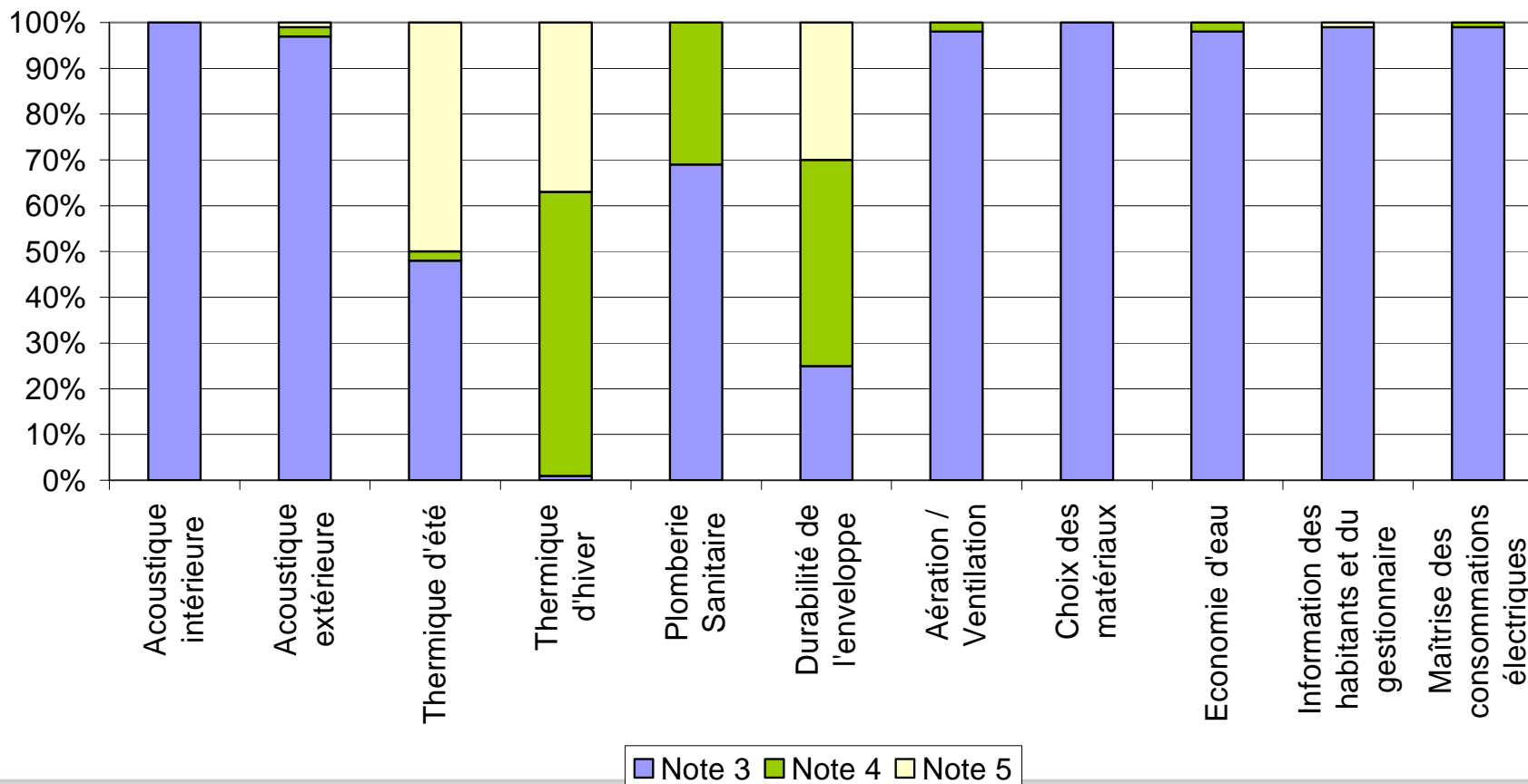
- Exigences minimales sur la plupart des rubriques
- A l'exception de la rubrique Durabilité de l'enveloppe
→ Bien maîtrisée par MO
- Et Thermique Hiver
→ Note 4 ouvrant le droit à l'attribution d'un label énergétique





Qualité des opérations certifiées H&E

- Exigences minimales sur la plupart des rubriques
- A l'exception de la rubrique Durabilité de l'enveloppe
→ Bien maîtrisée par MO
- Et Thermique Hiver
→ Minimum note 4 pour valider la rubrique depuis millésime 2005





Le label BBC Effinergie

- effinergie**
- La demande de label BBC en forte hausse
 - Plus de 28 000 logements à la fin 2009

