



Construire et réhabiliter BBC



Réunions thématiques

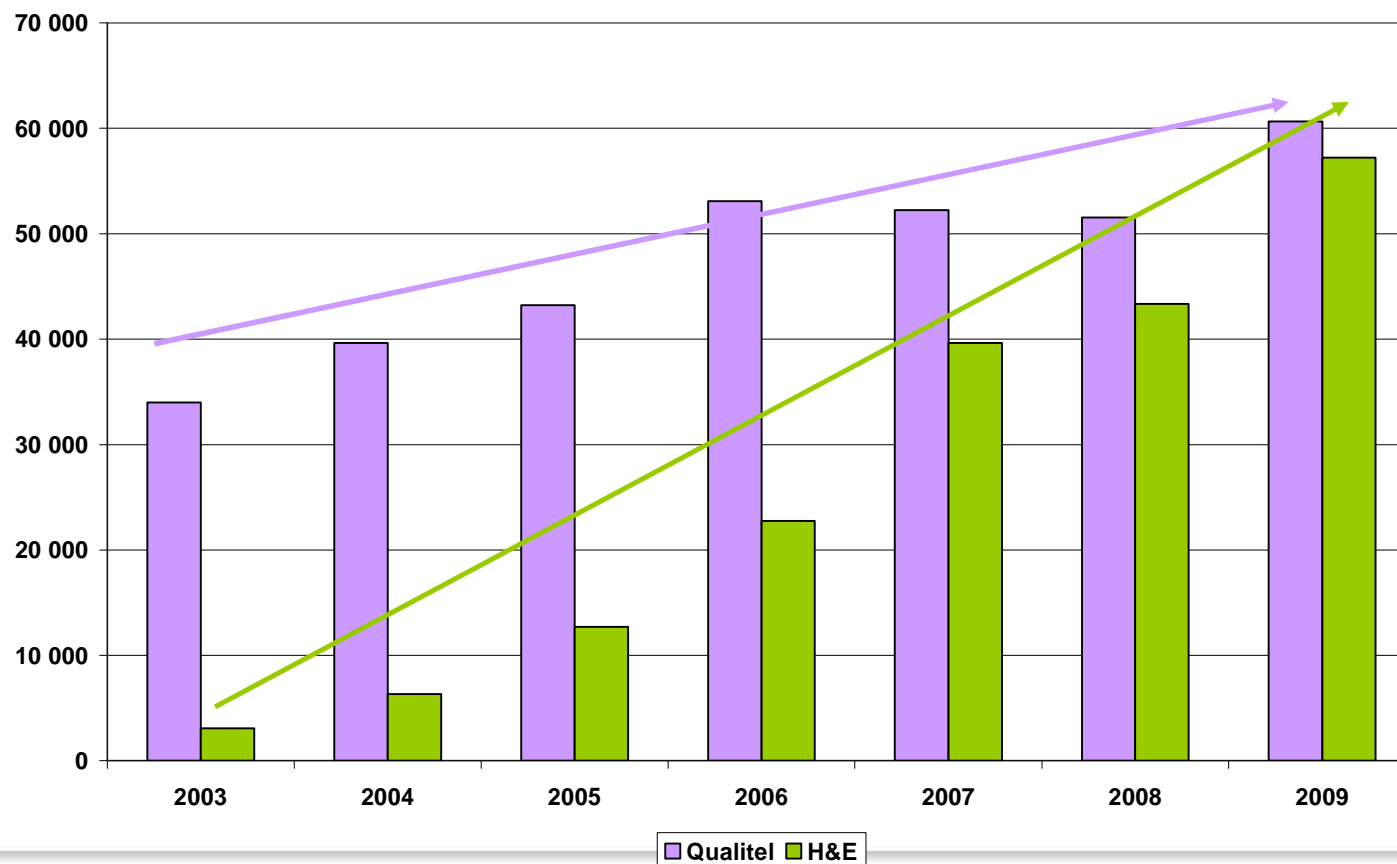
Principaux résultats des
Observatoires Qualitel et
H&E



La demande de certification



- Qualitel : 60 642 logements en 2009 dont 1 519 en Pays de Loire
- H&E : 57 234 logements en 2009 dont 2 000 en Pays de Loire



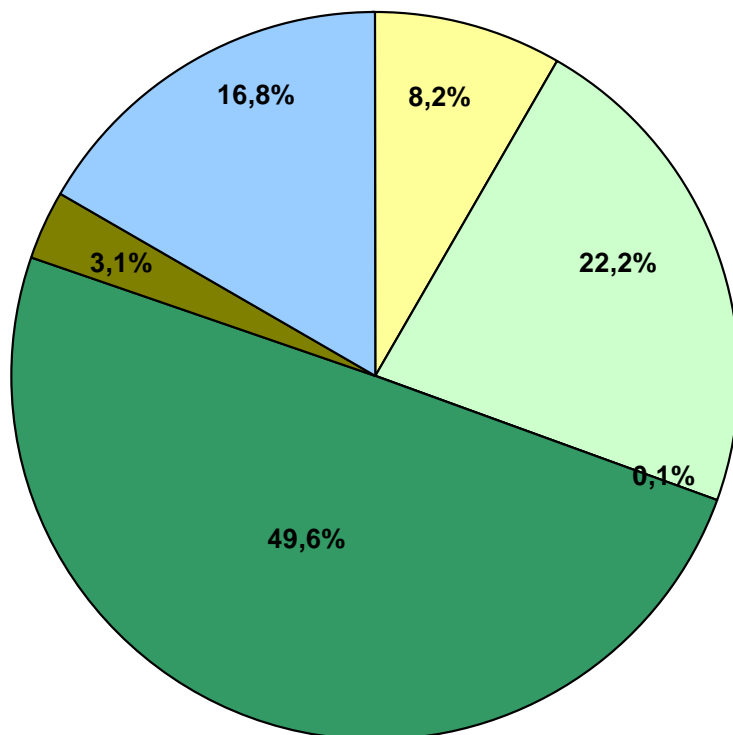


Performance énergétique des opérations en demande de certification Qualitel



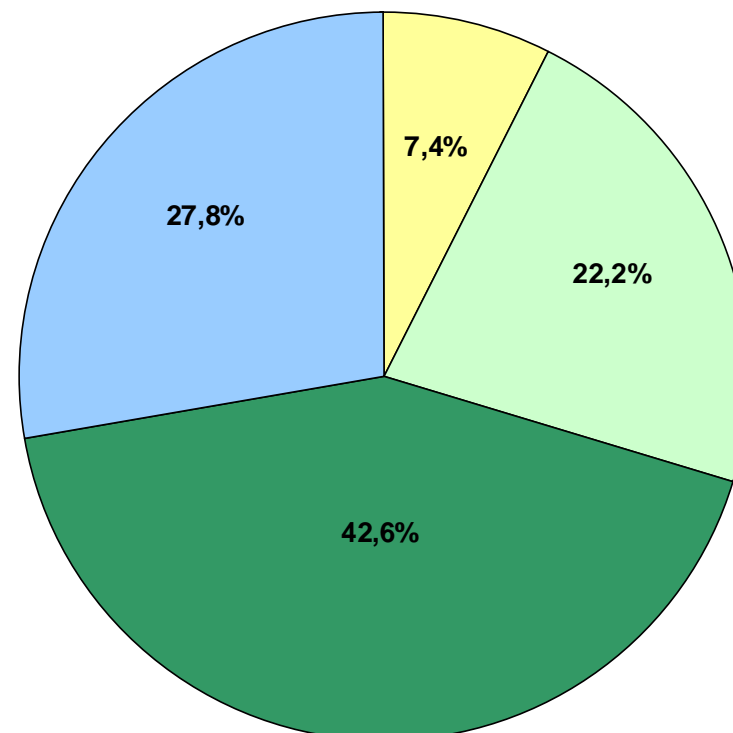
France

- Près de la moitié des demandes en 2009 en label THPE 2005



Pays de Loire

- Plus d'1/4 des demandes en BBC Effinergie



■ Niveau réglementaire ■ HPE 2005 ■ HPE Enr 2005 ■ THPE 2005 ■ THPE Enr 2005 ■ BBC EFFINERGIE



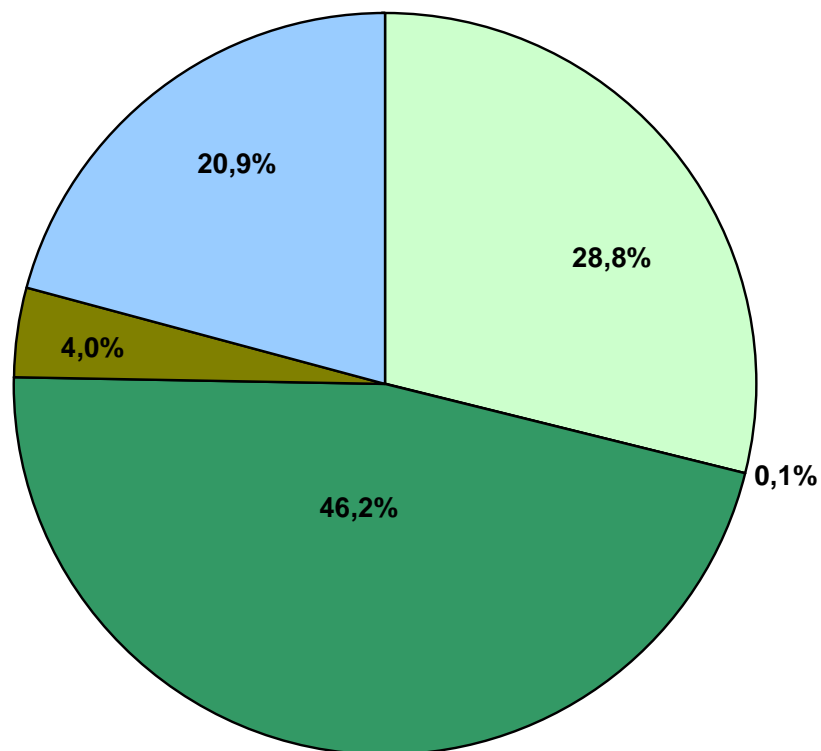
Performance énergétique des opérations en demande de certification H&E



HABITAT & ENVIRONNEMENT

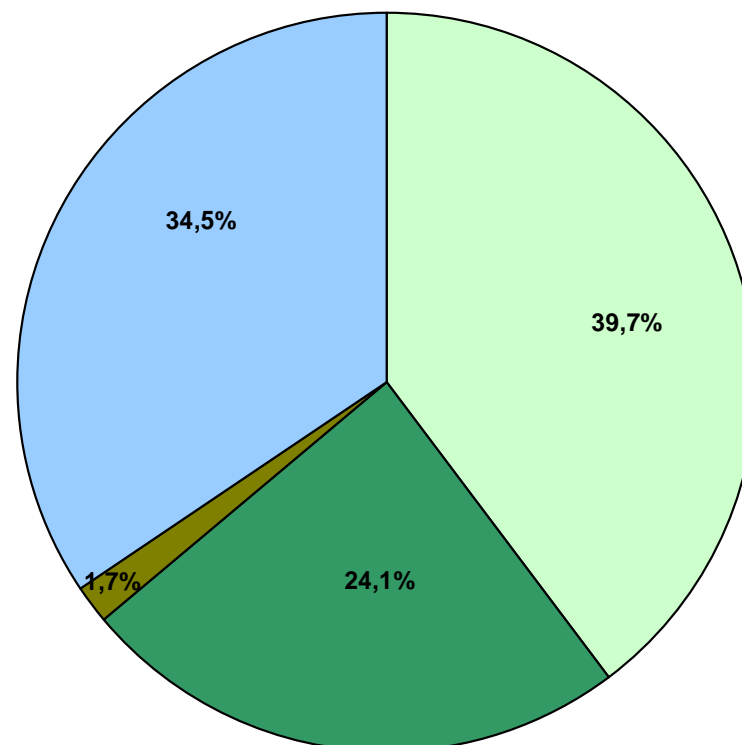
France

- 3/4 des demandes en THPE ou +



Pays de Loire

- Plus d'1/3 des demandes en BBC Effinergie



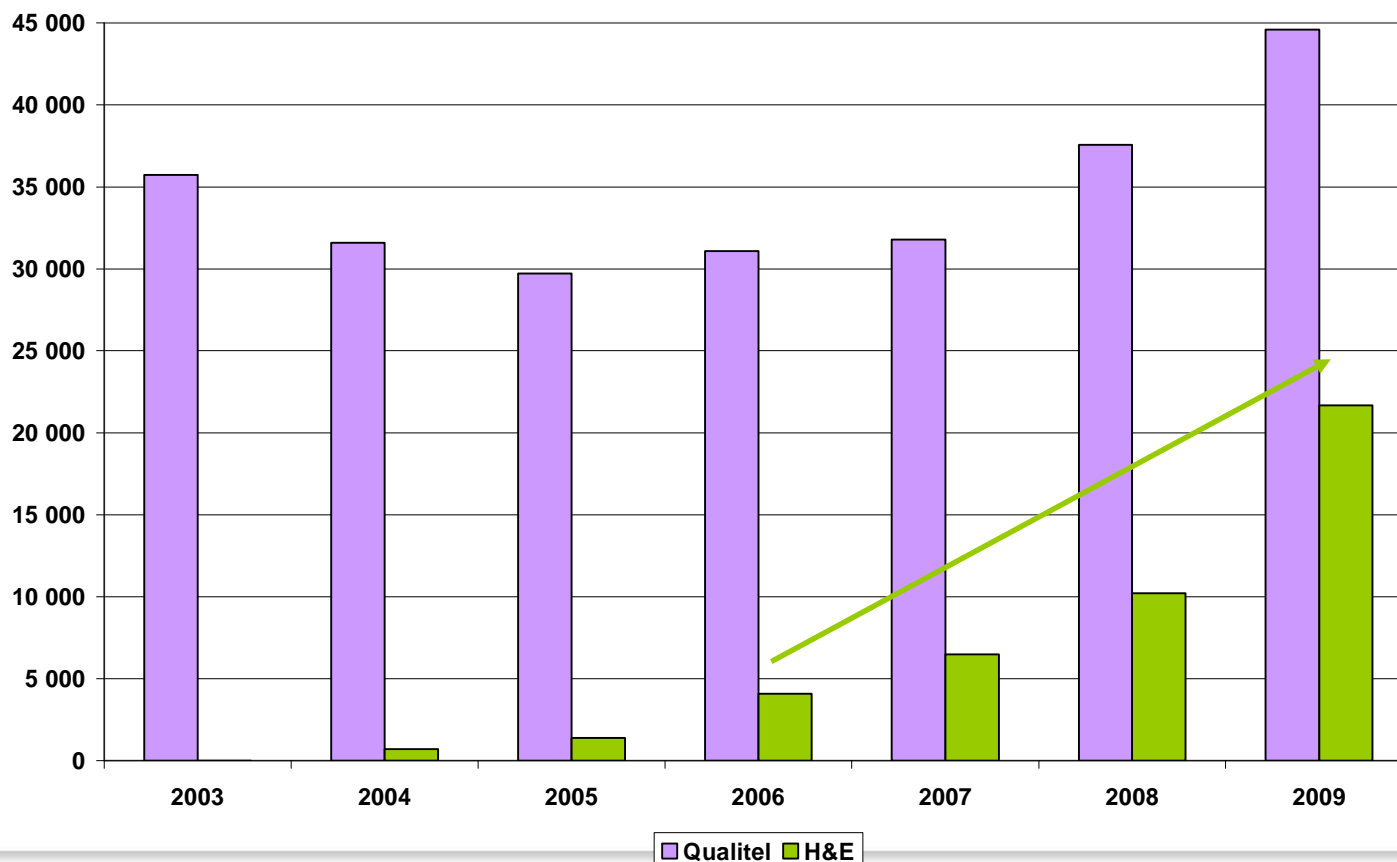
□ HPE 2005 □ HPE Enr 2005 ■ THPE 2005 ■ THPE Enr 2005 ■ BBC EFFINERGIE



Les opérations clôturées



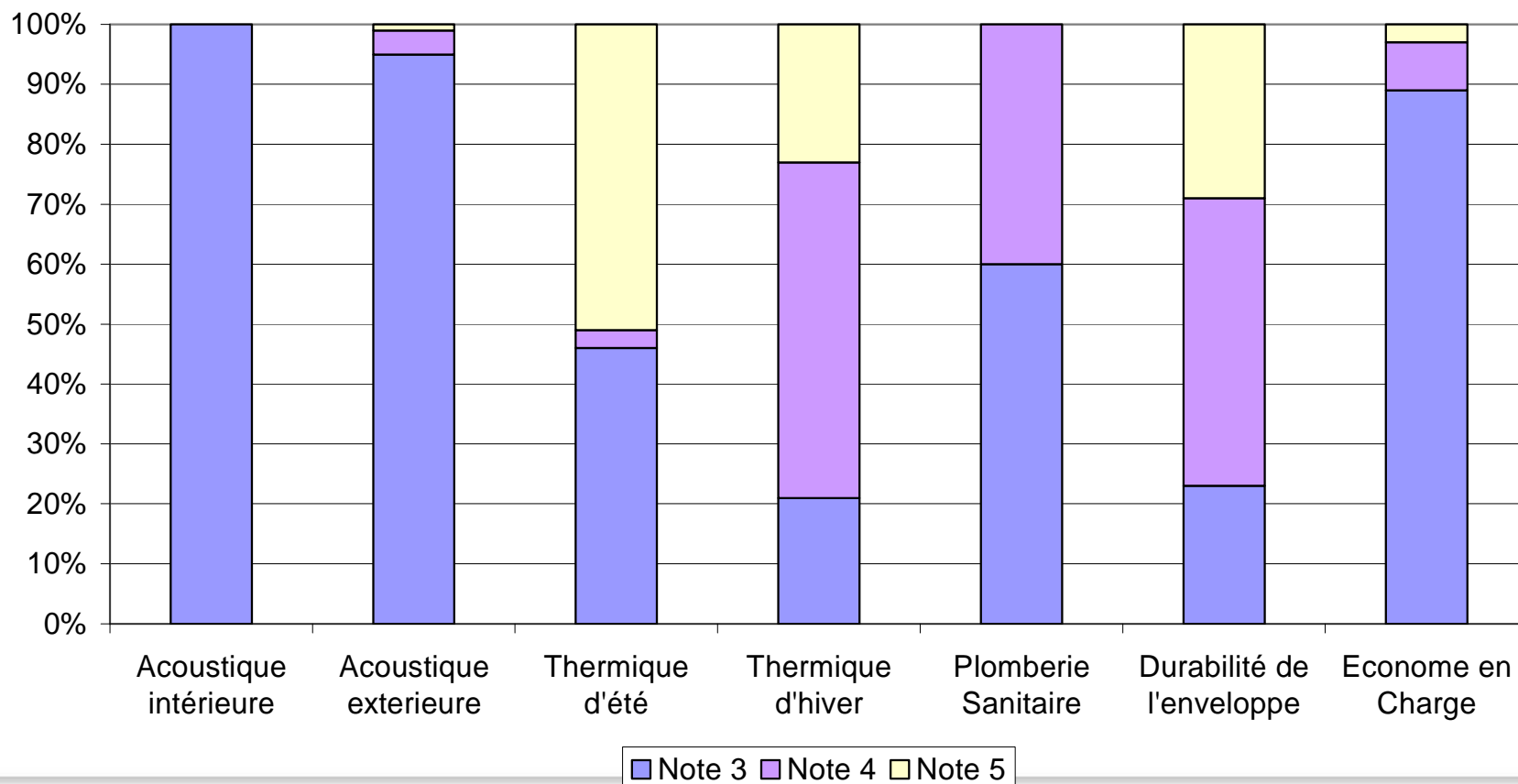
- Qualitel : 44 596 logements dont 1 008 en Pays de Loire
- 93% des opérations certifiées (89% en Pays de Loire)
- H&E : 21 673 logements dont 543 en Pays de Loire
- 96% des opérations certifiées (100% en Pays de Loire)





Qualité des opérations certifiées Qualitel

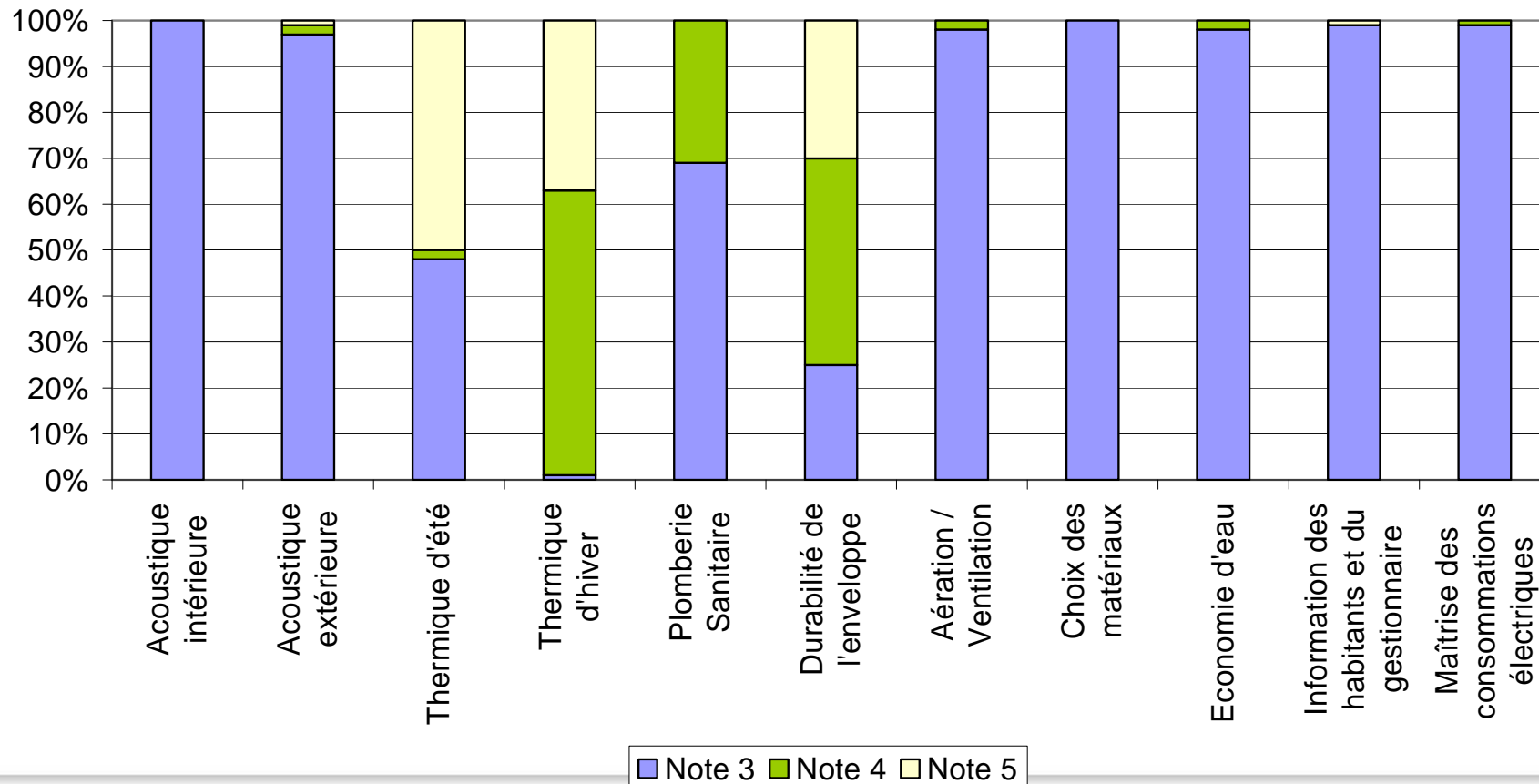
- Exigences minimales sur la plupart des rubriques
- A l'exception de la rubrique Durabilité de l'enveloppe
→ Bien maîtrisée par MO
- Et Thermique Hiver
→ Note 4 ouvrant le droit à l'attribution d'un label énergétique





Qualité des opérations certifiées H&E

- Exigences minimales sur la plupart des rubriques
- A l'exception de la rubrique Durabilité de l'enveloppe
→ Bien maîtrisée par MO
- Et Thermique Hiver
→ Minimum note 4 pour valider la rubrique depuis millésime 2005

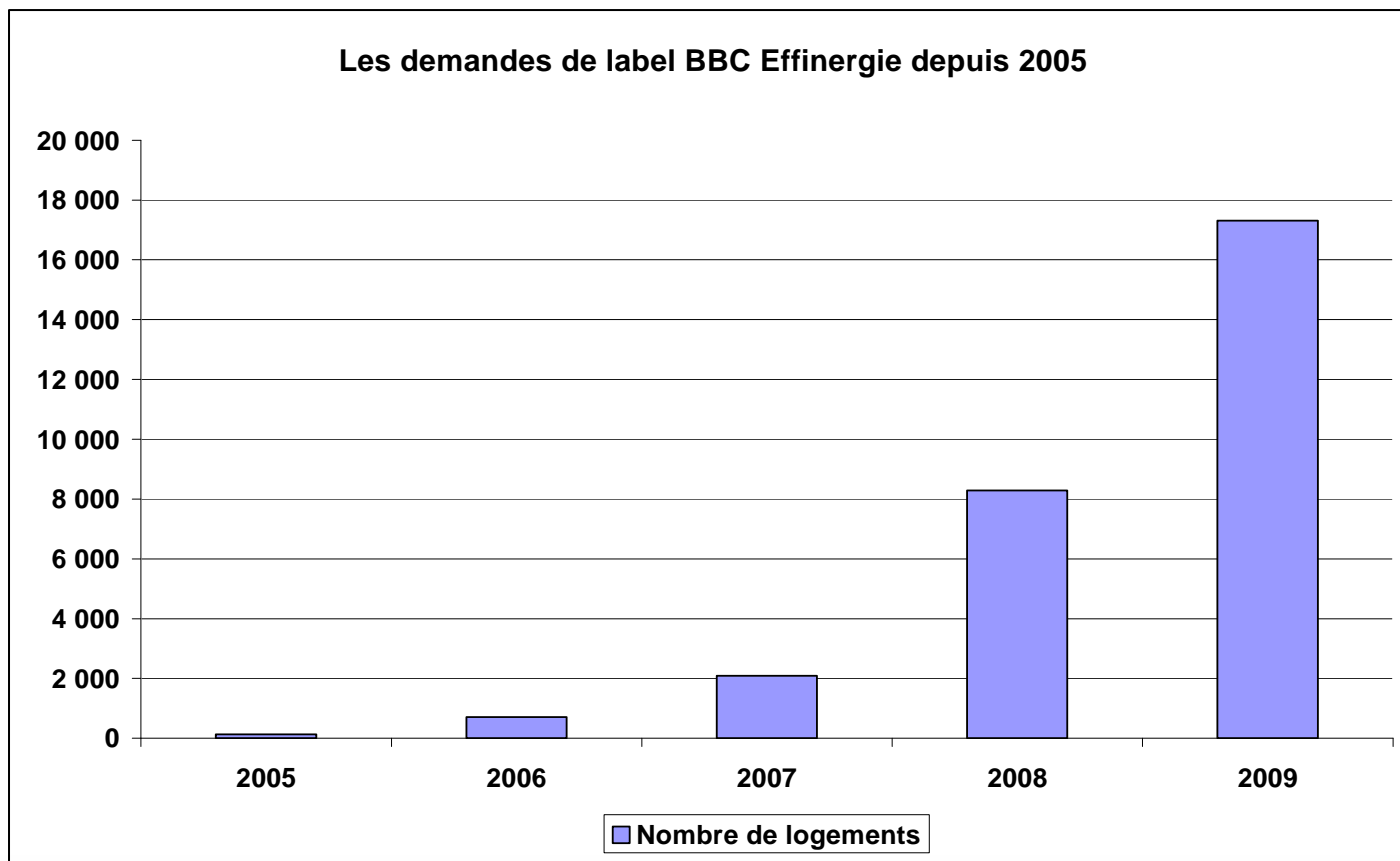




Le label BBC Effinergie

effinergie

- La demande de label BBC en forte hausse
- Plus de 28 000 logements à la fin 2009

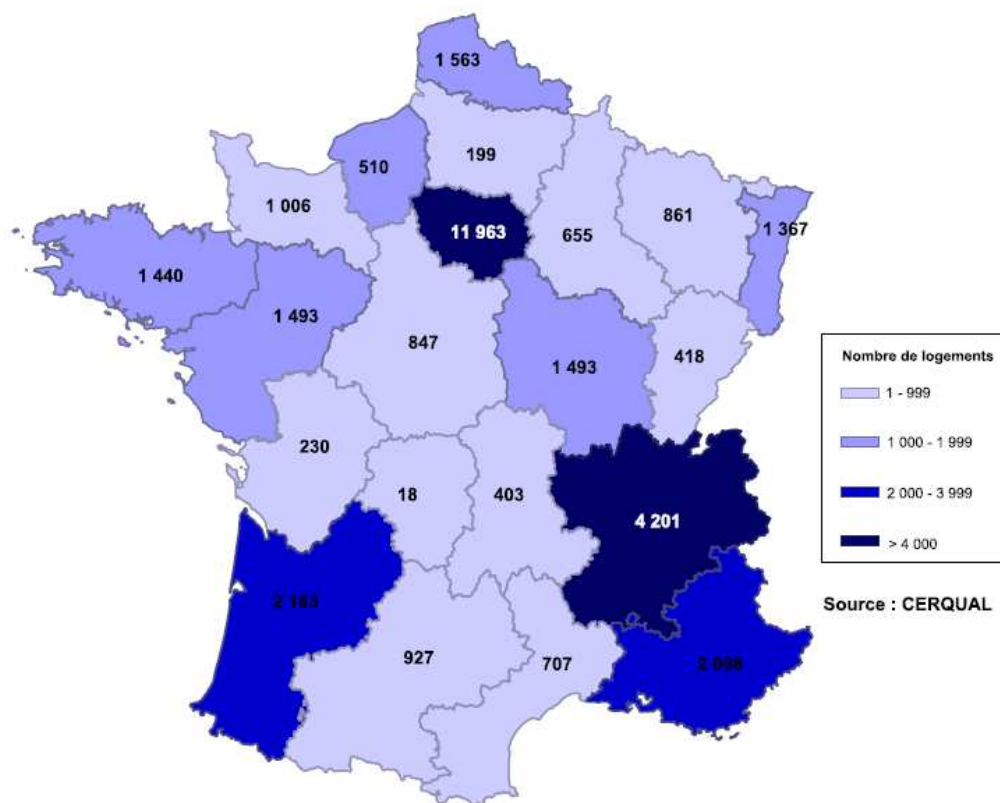




Le label BBC Effinergie

effinergie

Répartition des logements en cours de labellisation BBC Effinergie depuis sa création



Source : CERQUAL

- Concentration de la demande sur quelques régions (Ile-de-France, Rhône-Alpes)
- Mais également en Pays de Loire avec 1 493 logements