



# Construire et réhabiliter BBC



Réunions thématiques

Principaux résultats des  
Observatoires Qualitel et  
H&E



# La demande de certification

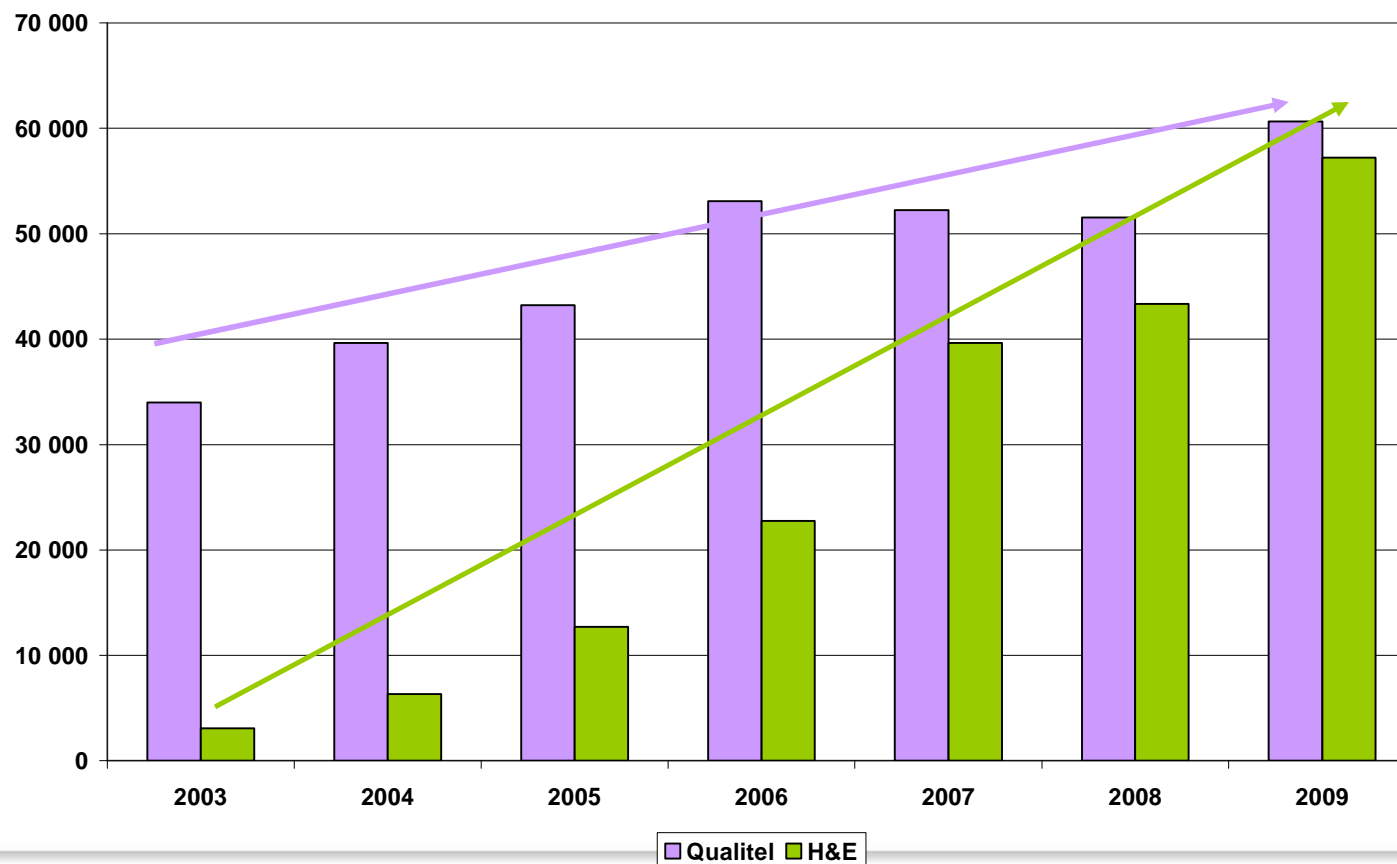


QUALITEL



HABITAT &  
ENVIRONNEMENT

- Qualitel : 60 642 logements en 2009
- H&E : 57 234 logements en 2009



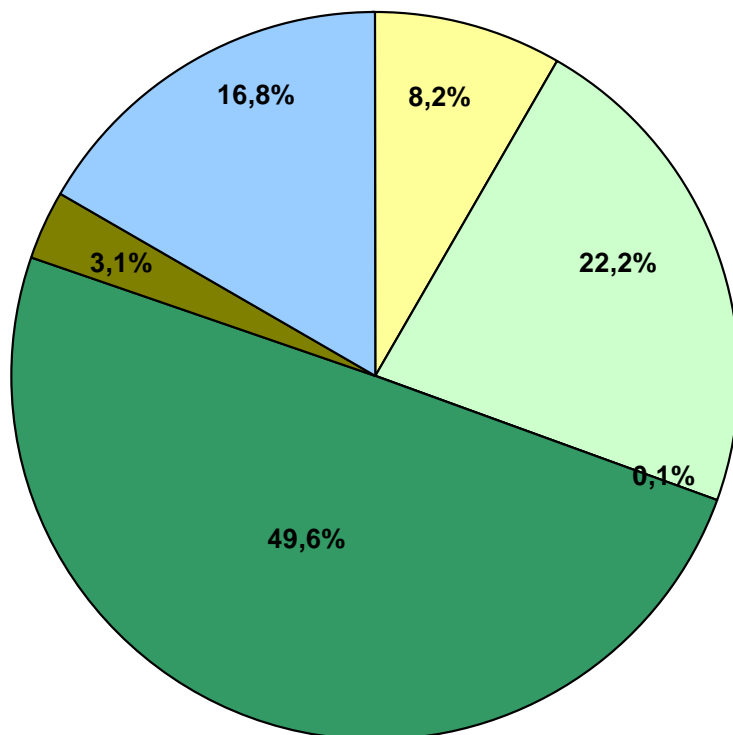


# Performance énergétique des opérations en demande de certification Qualitel



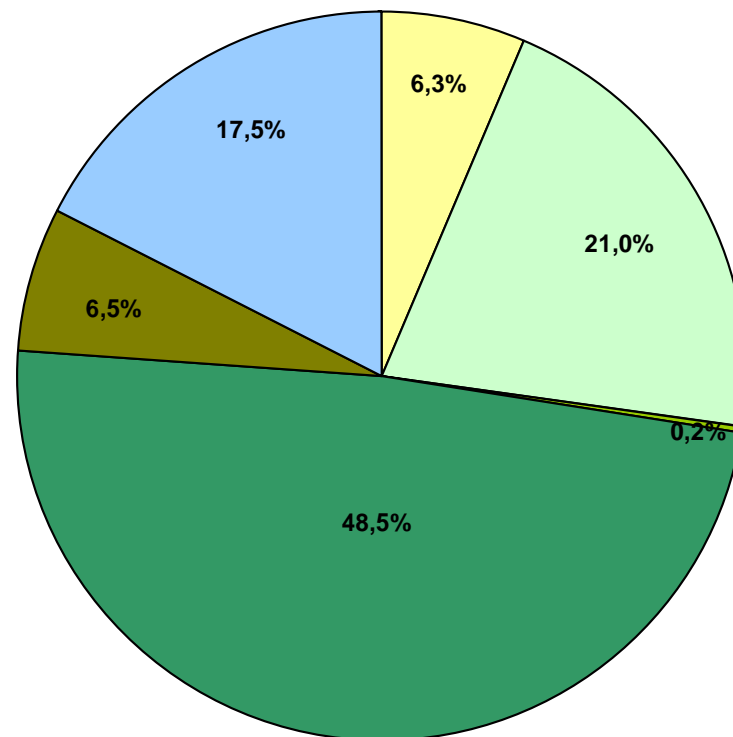
## France

- Près de la moitié des demandes en 2009 en label THPE 2005



## IDF

- Près de 3/4 des demandes au niveau du label THPE 2005 et +



■ Niveau réglementaire 
 ■ HPE 2005 
 ■ HPE Enr 2005 
 ■ THPE 2005 
 ■ THPE Enr 2005 
 ■ BBC EFFINERGIE



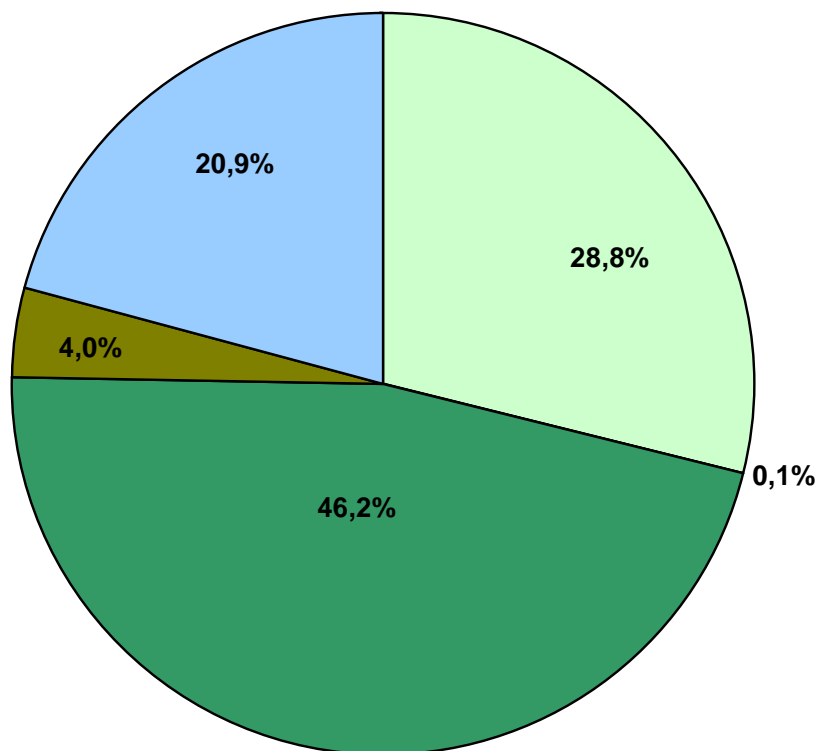
# Performance énergétique des opérations en demande de certification H&E



HABITAT & ENVIRONNEMENT

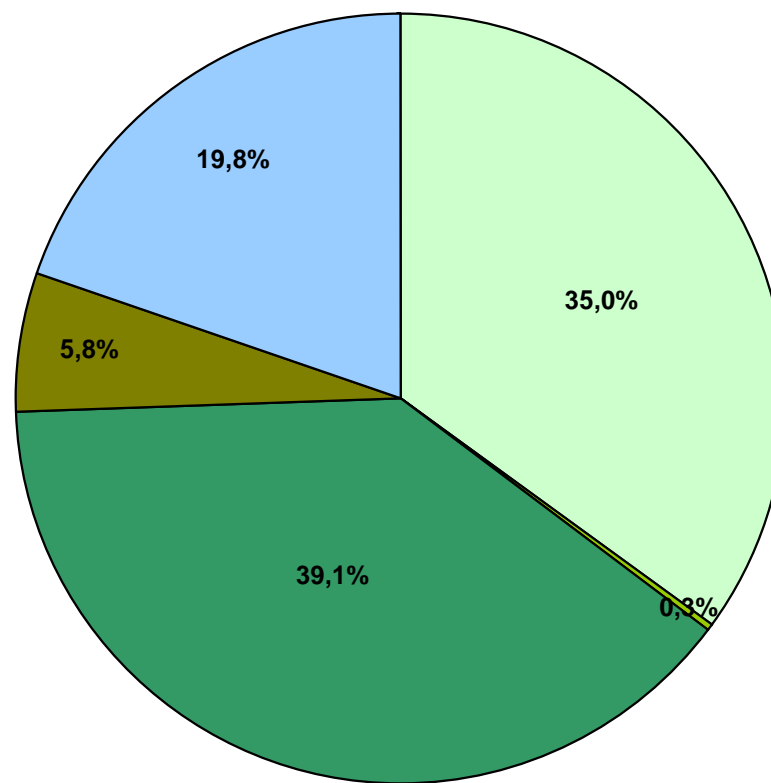
## France

- 3/4 des demandes en THPE ou +



## IDF

- 65% des demandes en THPE et au-delà



□ HPE 2005 □ HPE Enr 2005 ■ THPE 2005 ■ THPE Enr 2005 ■ BBC EFFINERGIE



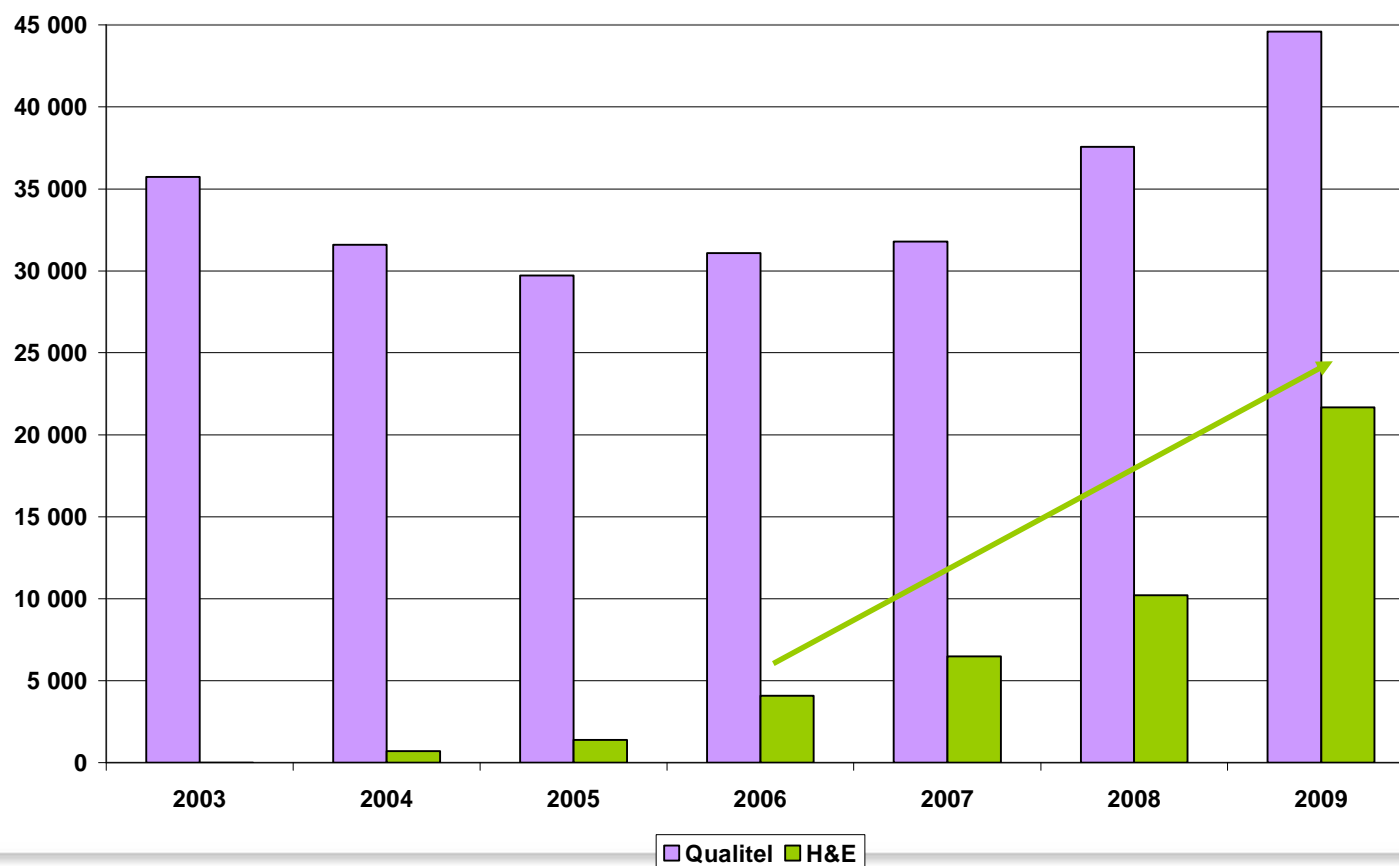
# Les opérations clôturées



QUALITEL

HABITAT &  
ENVIRONNEMENT

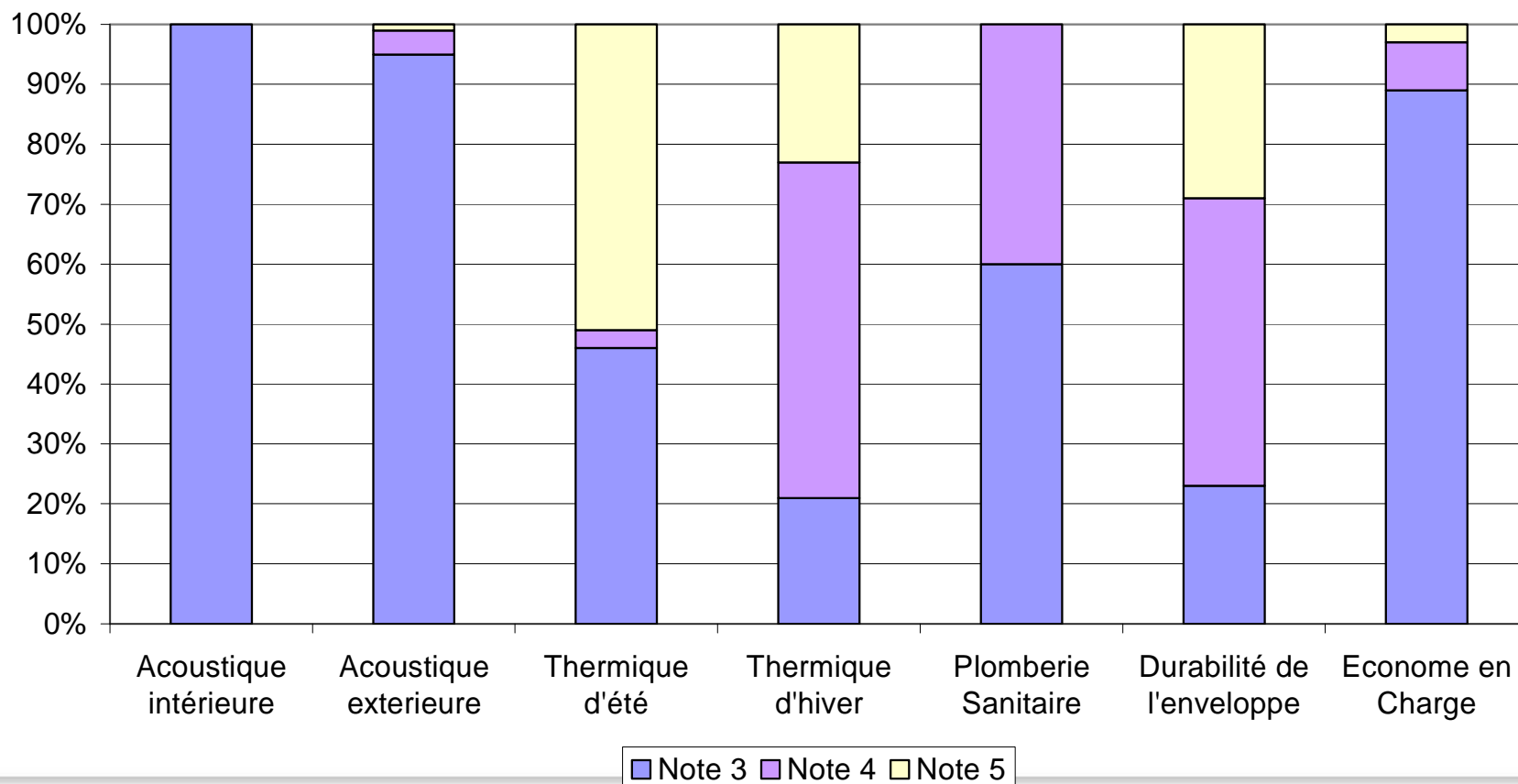
- Qualitel : 44 596 logements dont 12 928 en IDF
- 93% des opérations certifiées (93% en IDF)
- H&E : 21 673 logements dont 9 202 en IDF
- 96% des opérations certifiées (93% en IDF)





# Qualité des opérations certifiées Qualitel

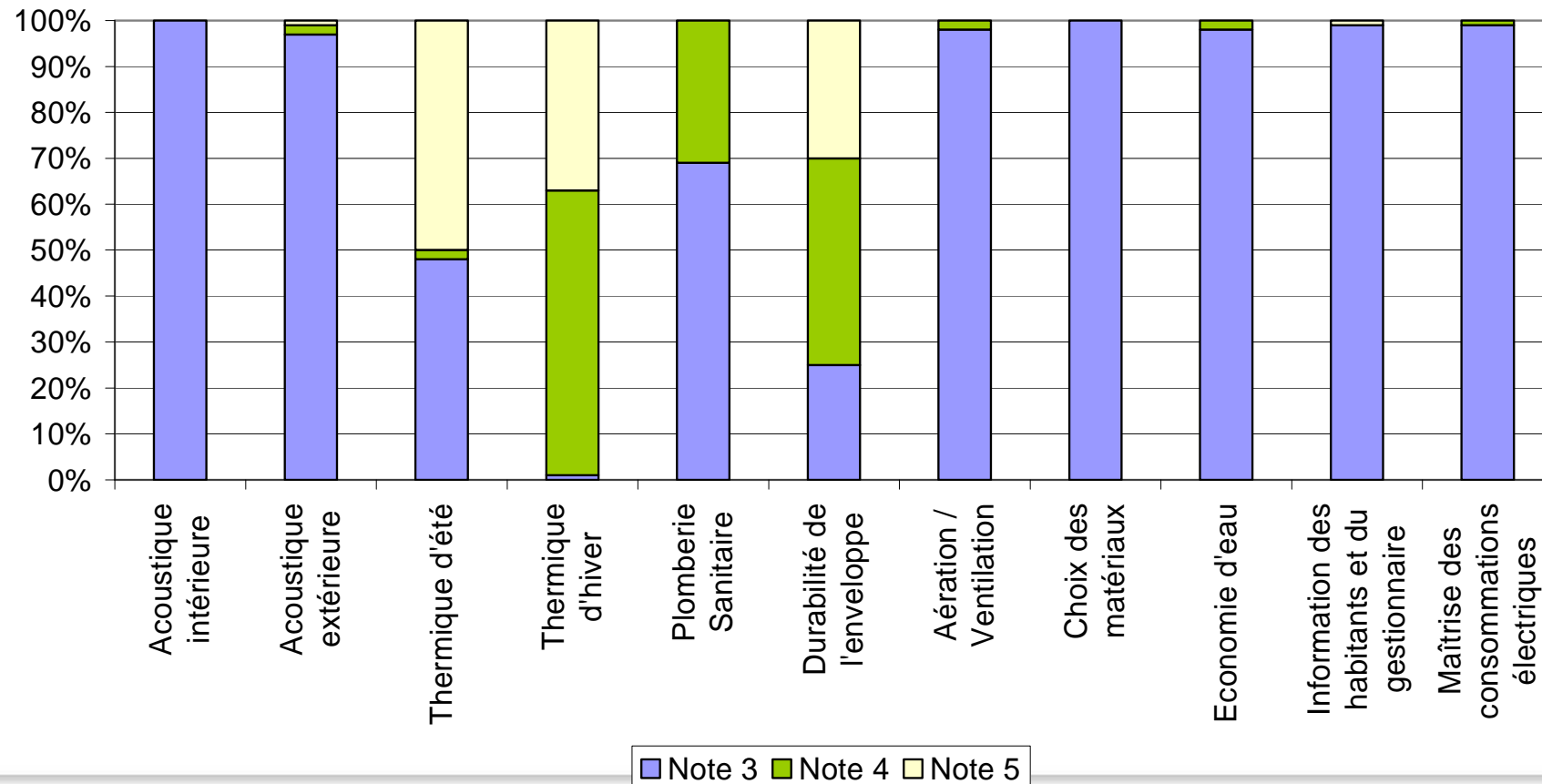
- Exigences minimales sur la plupart des rubriques
- A l'exception de la rubrique Durabilité de l'enveloppe  
→ Bien maîtrisée par MO
- Et Thermique Hiver  
→ Note 4 ouvrant le droit à l'attribution d'un label énergétique





# Qualité des opérations certifiées H&E

- Exigences minimales sur la plupart des rubriques
- A l'exception de la rubrique Durabilité de l'enveloppe  
→ Bien maîtrisée par MO
- Et Thermique Hiver  
→ Minimum note 4 pour valider la rubrique depuis millésime 2005





# Le label BBC Effinergie

**effinergie**

- La demande de label BBC en forte hausse
- Plus de 28 000 logements à la fin 2009

