



# Construire et réhabiliter BBC



Réunions thématiques

Principaux résultats des  
Observatoires Qualitel et  
H&E



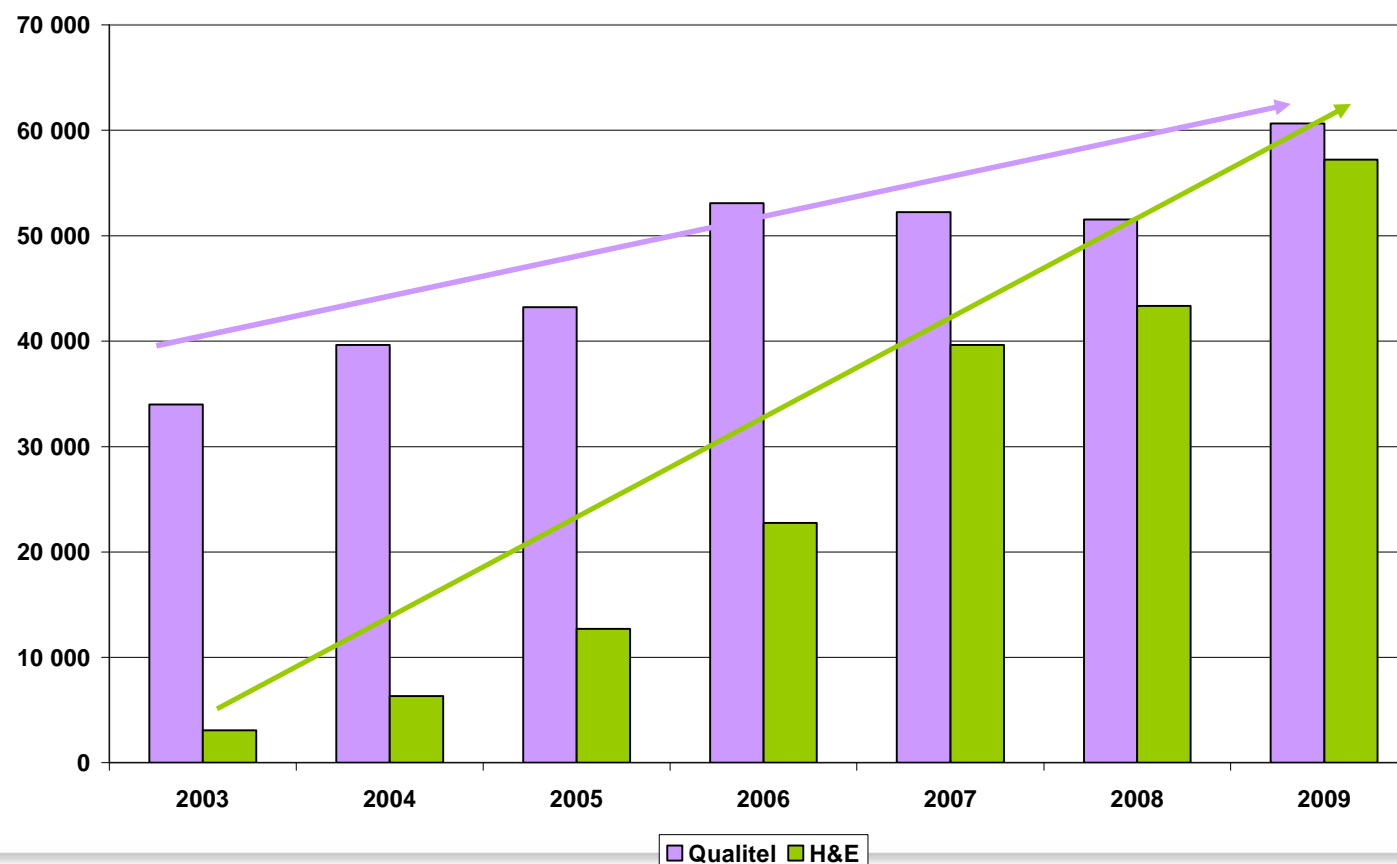
# La demande de certification



QUALITEL

HABITAT &  
ENVIRONNEMENT

- Qualitel : 60 642 logements en 2009
- H&E : 57 234 logements en 2009



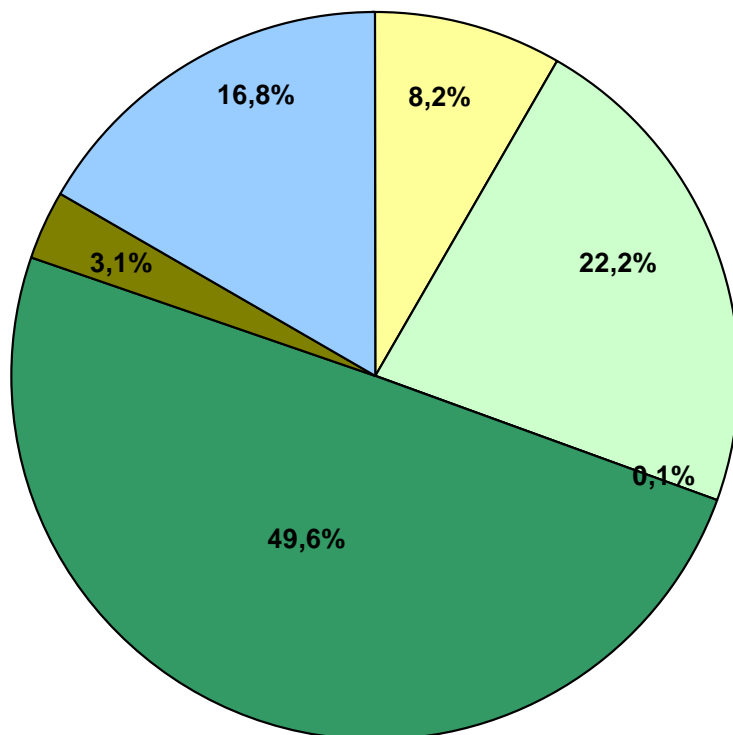


# Performance énergétique des opérations en demande de certification Qualitel



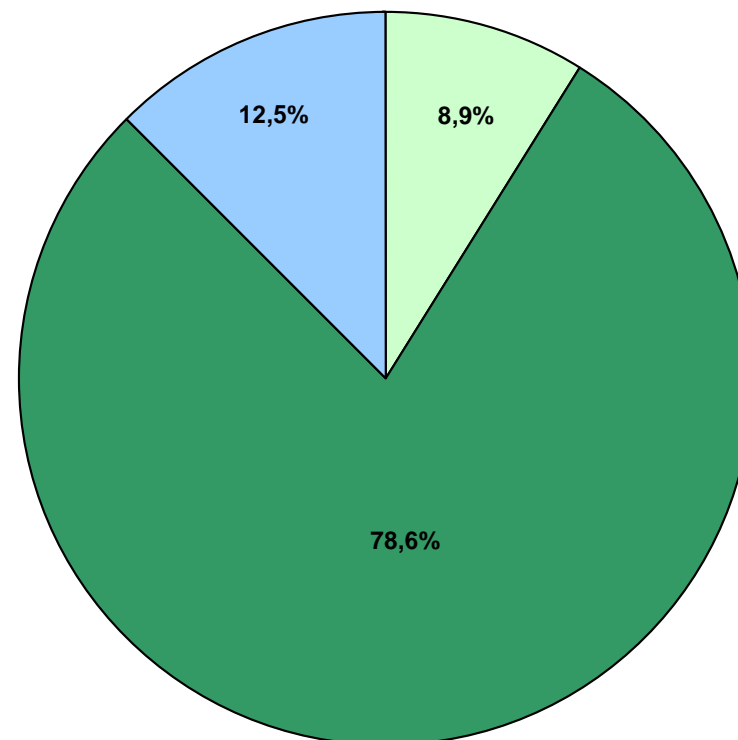
## France

- Près de la moitié des demandes en 2009 en label THPE 2005



## Alsace

- Près de 80% des demandes en label THPE 2005



■ Niveau réglementaire ■ HPE 2005 ■ HPE Enr 2005 ■ THPE 2005 ■ THPE Enr 2005 ■ BBC EFFINERGIE

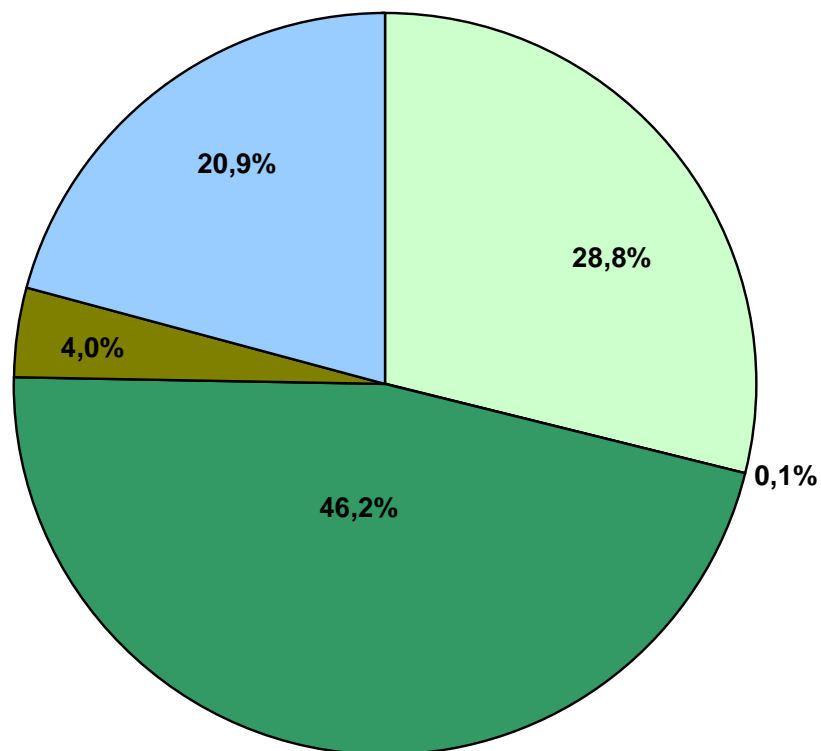


# Performance énergétique des opérations en demande de certification H&E



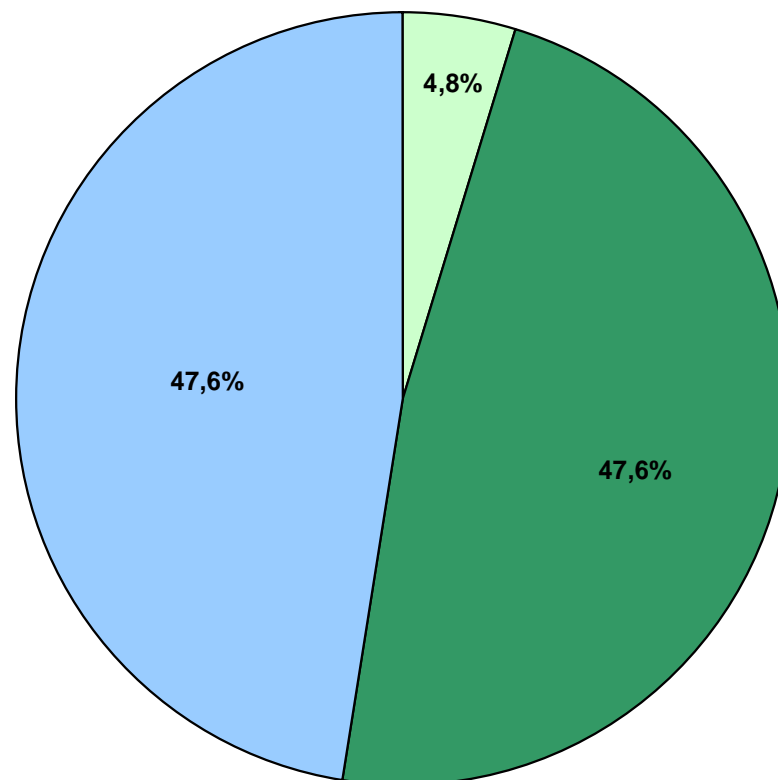
## France

- 3/4 des demandes en THPE ou +



## Alsace

- 95% des demandes en THPE et au-delà



□ HPE 2005 □ HPE Enr 2005 ■ THPE 2005 ■ THPE Enr 2005 ■ BBC EFFINERGIE



# Les opérations clôturées

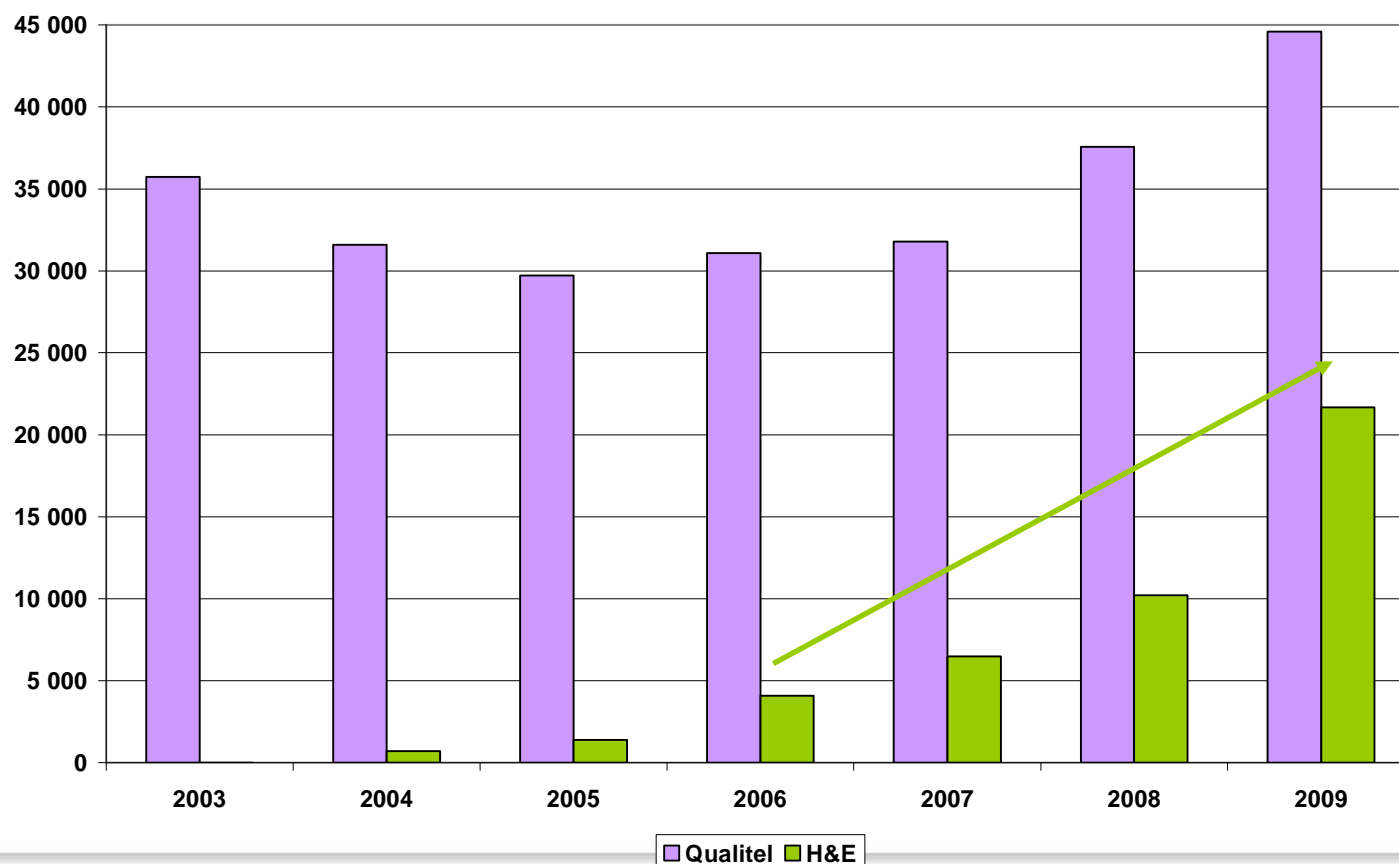


QUALITEL



HABITAT &  
ENVIRONNEMENT

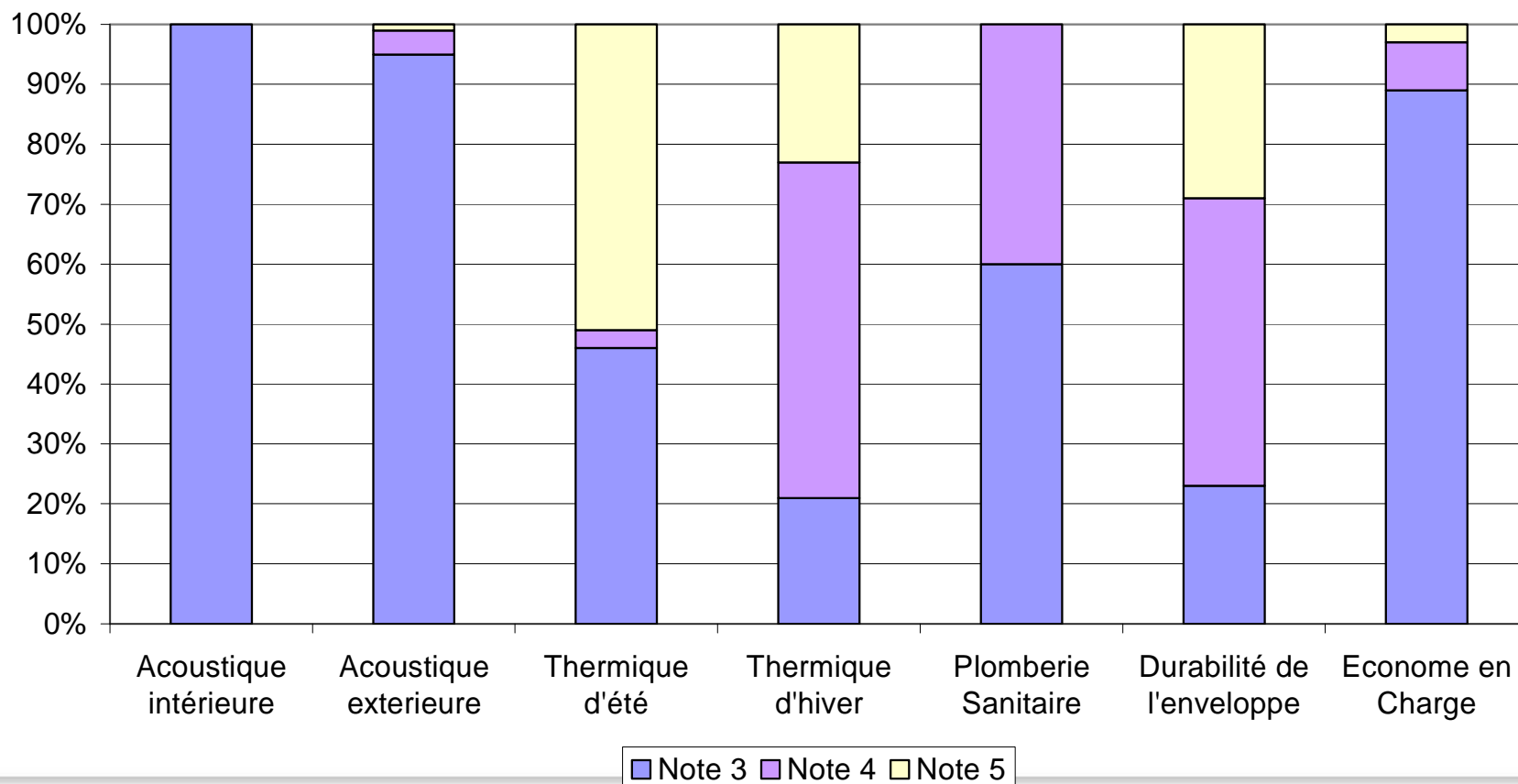
- H&E : 21 673 logements dont 204 en Alsace
- 96% des opérations certifiées (100% en Alsace)
- Qualitel : 44 596 logements dont 1 229 en Alsace
- 93% des opérations certifiées (92% en Alsace)





# Qualité des opérations certifiées Qualitel

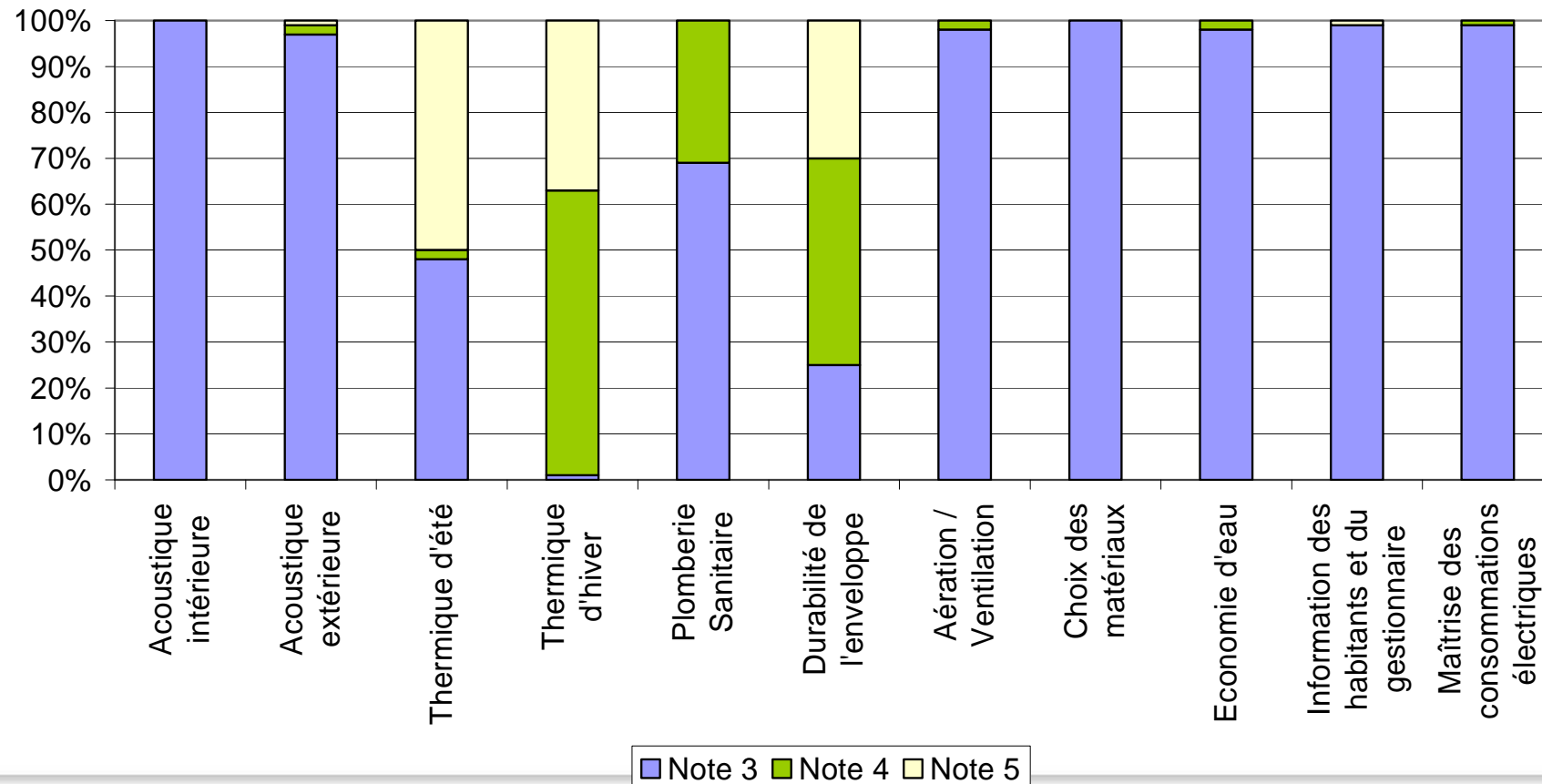
- Exigences minimales sur la plupart des rubriques
- A l'exception de la rubrique Durabilité de l'enveloppe  
→ Bien maîtrisée par MO
- Et Thermique Hiver  
→ Note 4 ouvrant le droit à l'attribution d'un label énergétique





# Qualité des opérations certifiées H&E

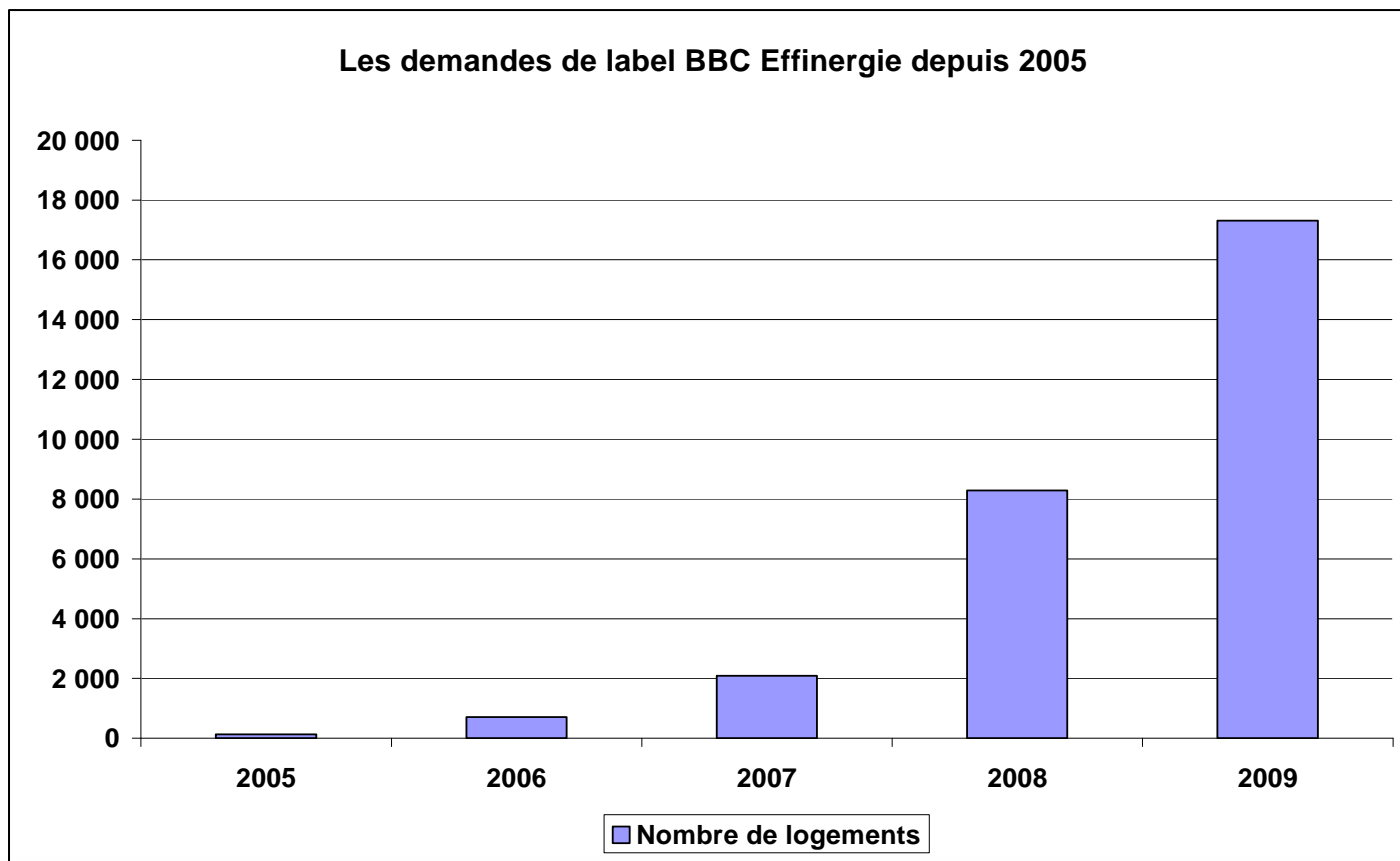
- Exigences minimales sur la plupart des rubriques
- A l'exception de la rubrique Durabilité de l'enveloppe  
→ Bien maîtrisée par MO
- Et Thermique Hiver  
→ Minimum note 4 pour valider la rubrique depuis millésime 2005





# Le label BBC Effinergie

- effinergie**
- La demande de label BBC en forte hausse
  - Plus de 28 000 logements à la fin 2009

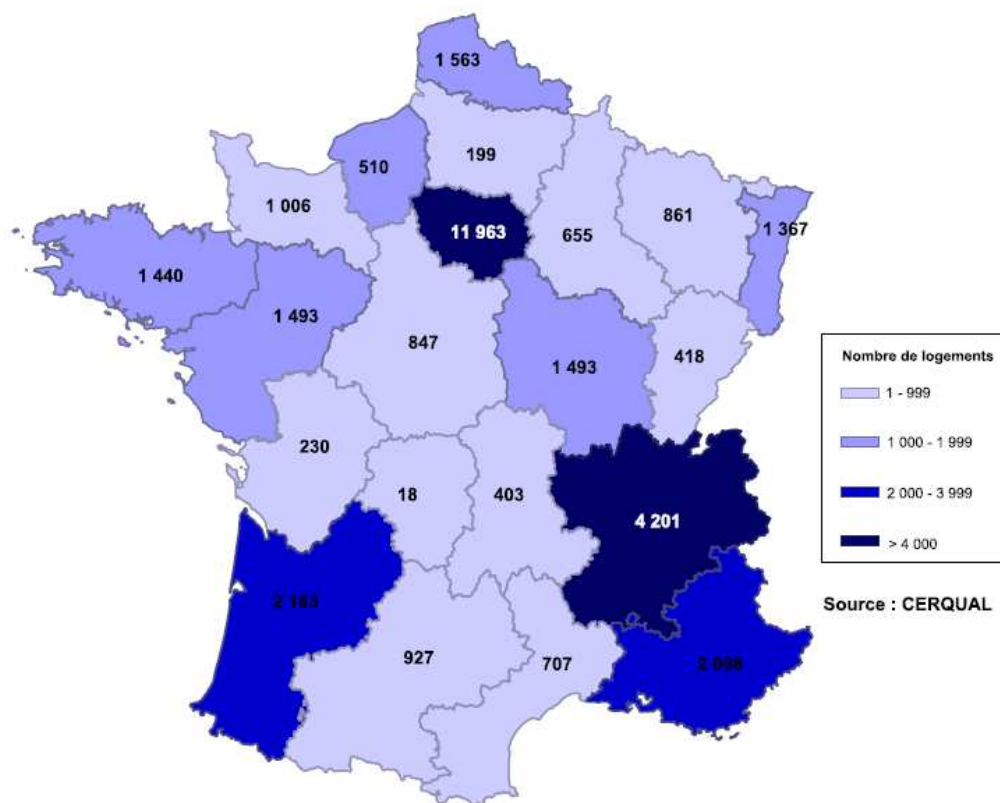




# Le label BBC Effinergie

effinergie

Répartition des logements en cours de labellisation BBC Effinergie depuis sa création



- Concentration de la demande sur quelques régions (Île-de-France, Rhône-Alpes)
- Mais également en Alsace avec 1 367 logements