



Construire et réhabiliter BBC



Réunions thématiques

Principaux résultats des
Observatoires Qualitel et
H&E



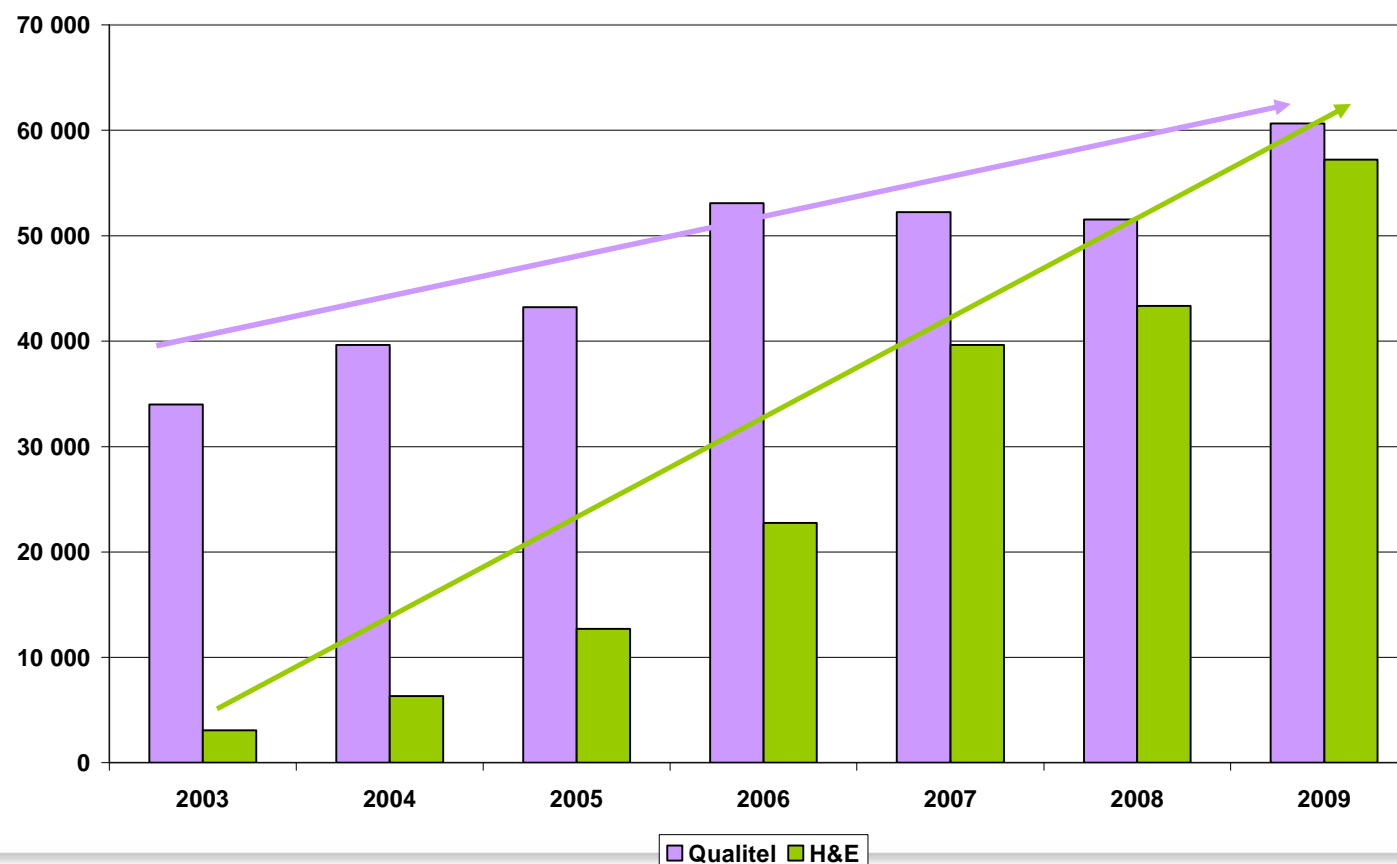
La demande de certification



QUALITEL

HABITAT &
ENVIRONNEMENT

- Qualitel : 60 642 logements en 2009
- H&E : 57 234 logements en 2009



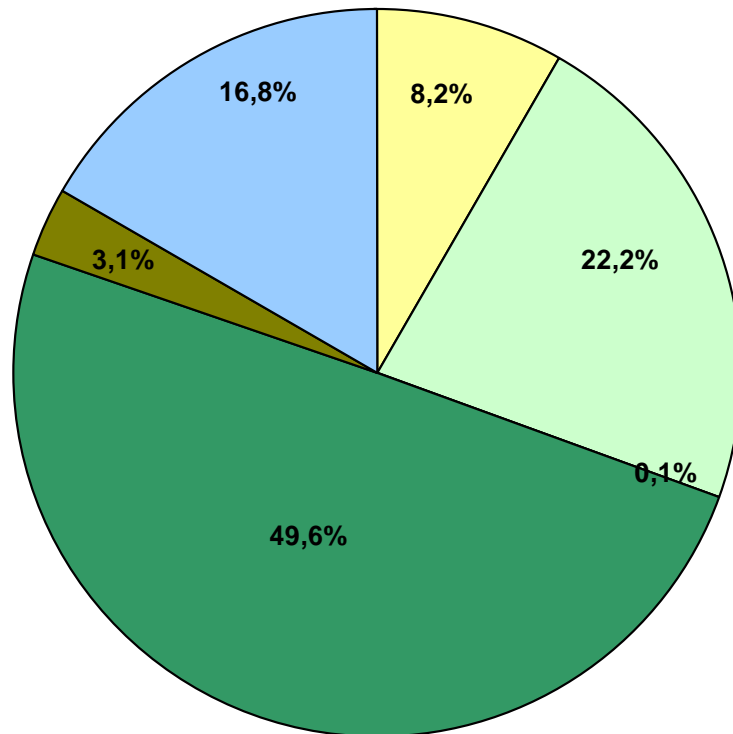


Performance énergétique des opérations en demande de certification Qualitel



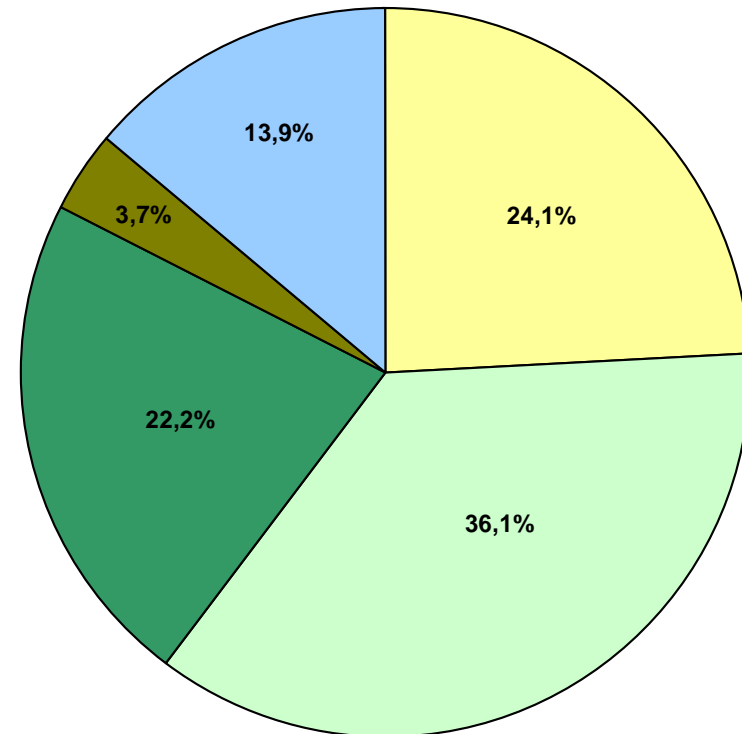
France

- Près de la moitié des demandes en 2009 en label THPE 2005



PACA

- Plus d'1/3 des demandes au niveau du label THPE 2005 et +



■ Niveau réglementaire ■ HPE 2005 ■ HPE Enr 2005 ■ THPE 2005 ■ THPE Enr 2005 ■ BBC EFFINERGIE



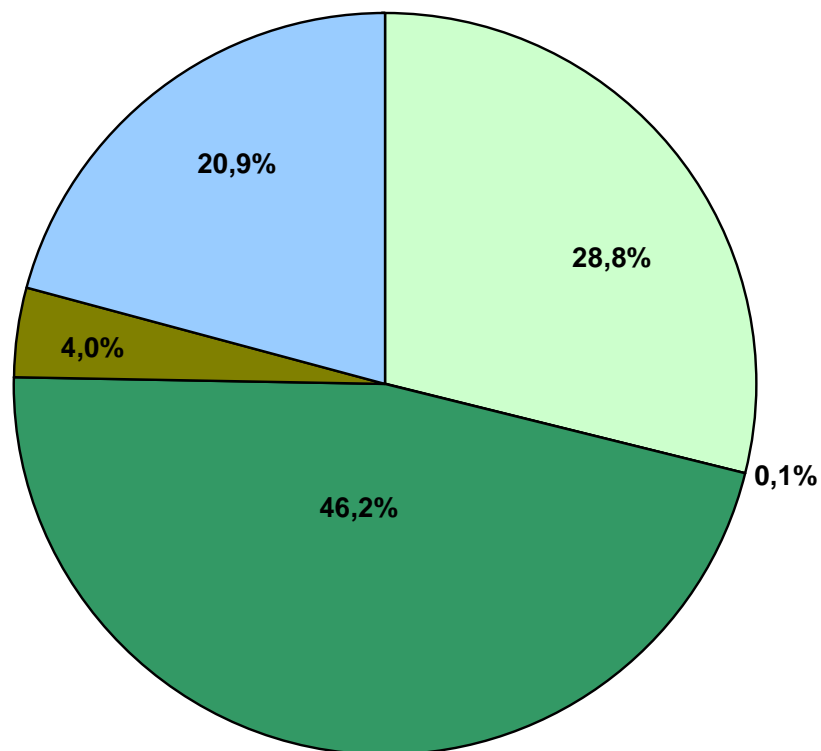
Performance énergétique des opérations en demande de certification H&E



HABITAT & ENVIRONNEMENT

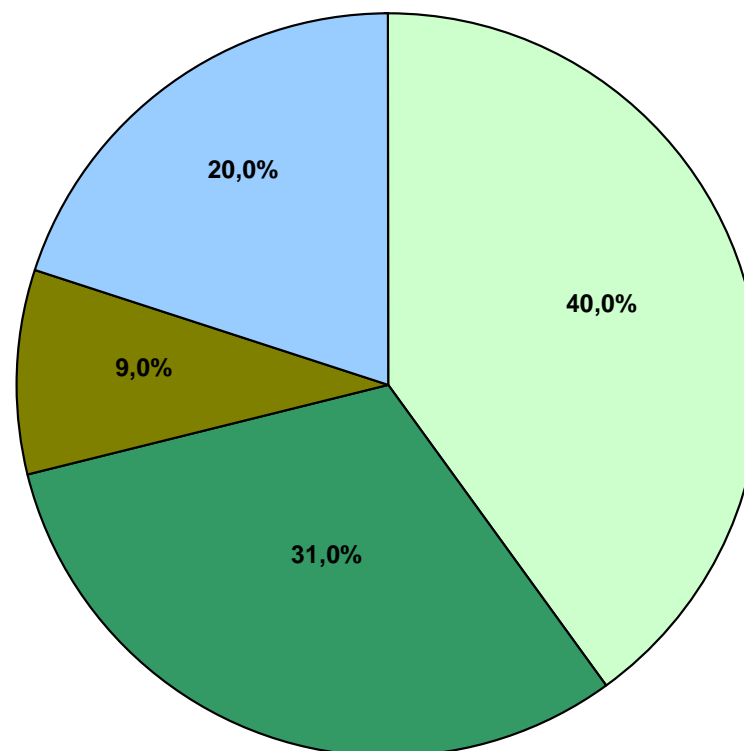
France

- 3/4 des demandes en THPE ou +



PACA

- 60% des demandes en THPE et au-delà



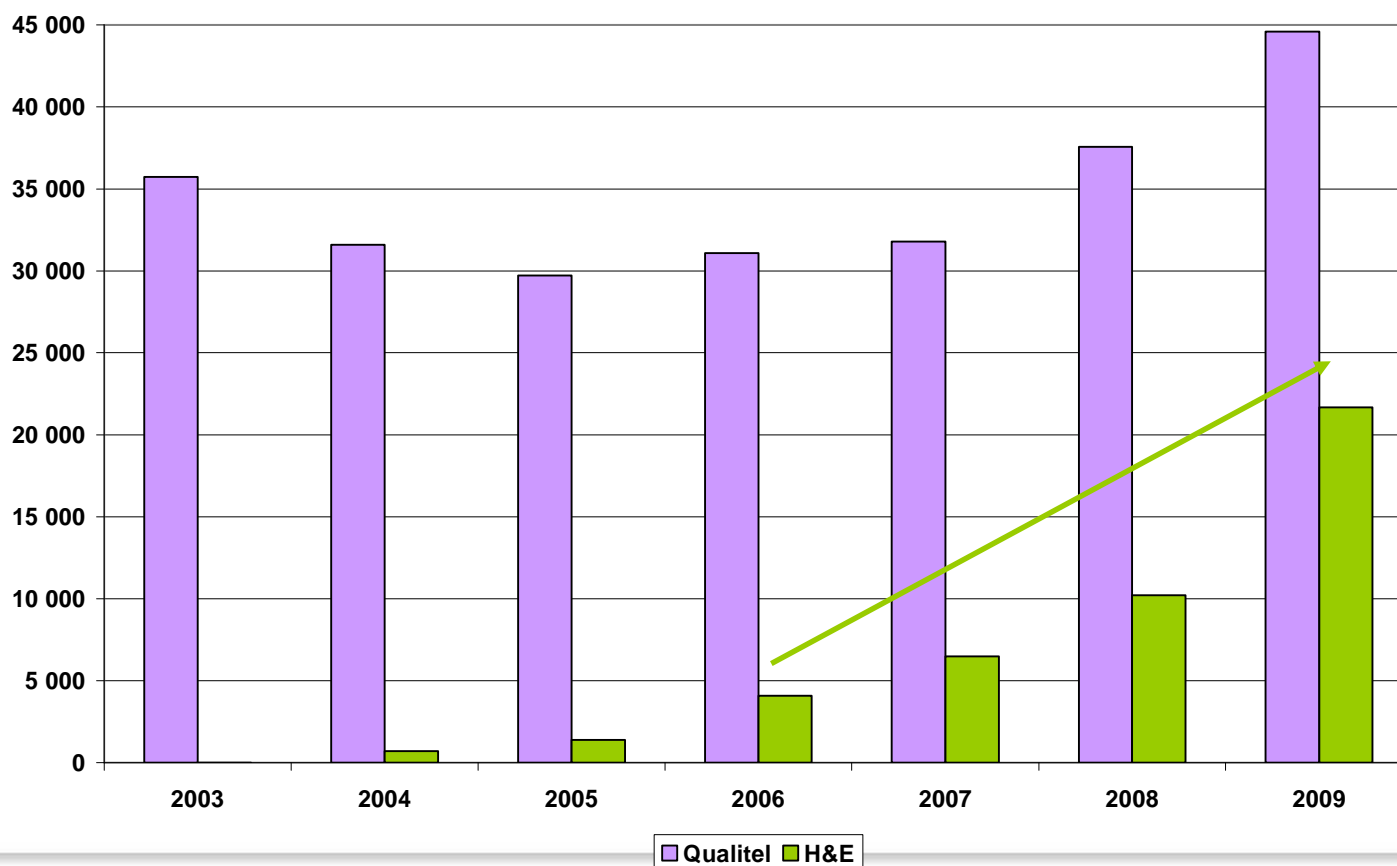
□ HPE 2005 □ HPE Enr 2005 ■ THPE 2005 ■ THPE Enr 2005 ■ BBC EFFINERGIE



Les opérations clôturées



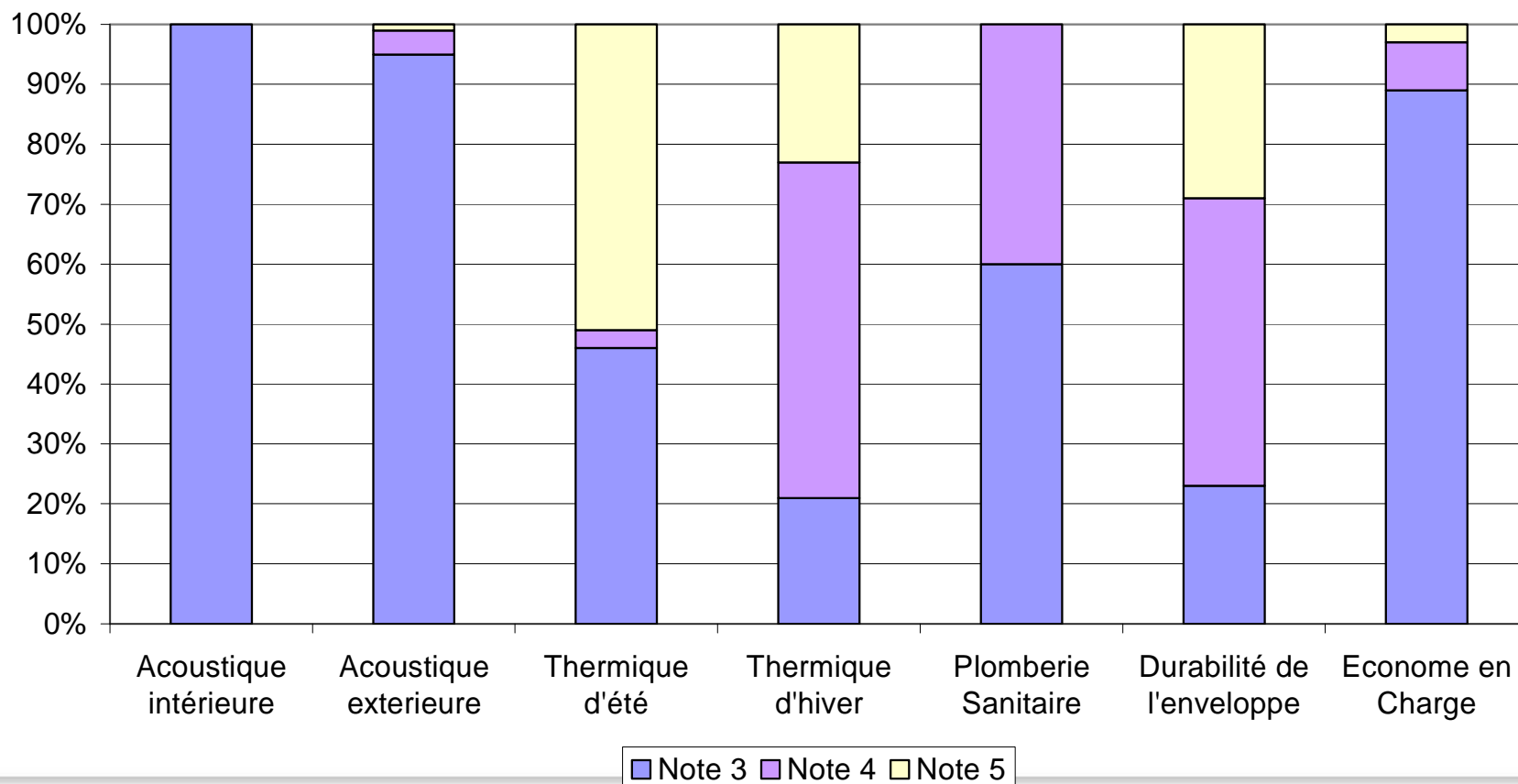
- Qualitel : 44 596 logements dont 1 809 en PACA
- 93% des opérations certifiées (100% en PACA)
- H&E : 21 673 logements dont 912 en PACA
- 96% des opérations certifiées (100% en PACA)





Qualité des opérations certifiées Qualitel

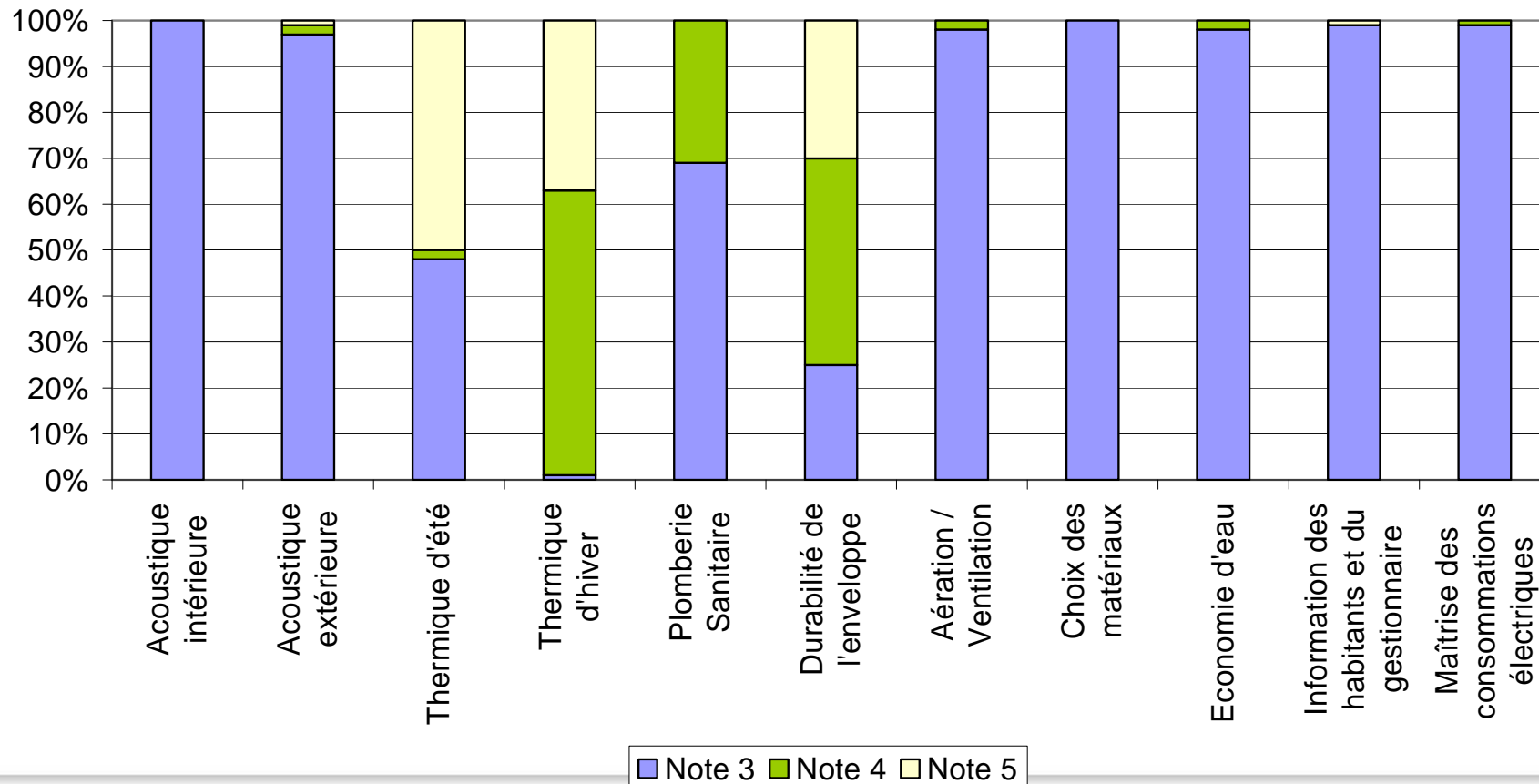
- Exigences minimales sur la plupart des rubriques
- A l'exception de la rubrique Durabilité de l'enveloppe
→ Bien maîtrisée par MO
- Et Thermique Hiver
→ Note 4 ouvrant le droit à l'attribution d'un label énergétique





Qualité des opérations certifiées H&E

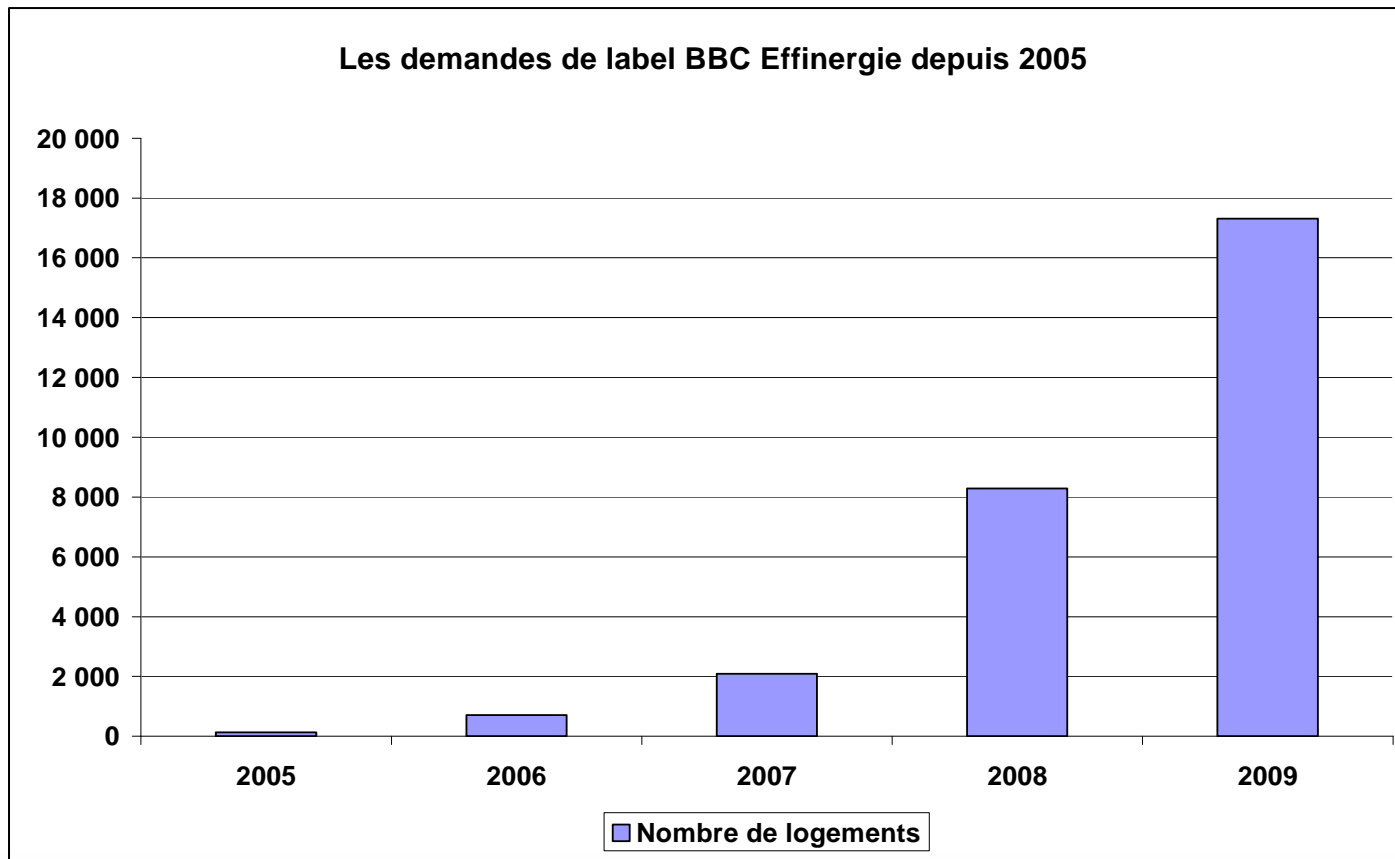
- Exigences minimales sur la plupart des rubriques
- A l'exception de la rubrique Durabilité de l'enveloppe
→ Bien maîtrisée par MO
- Et Thermique Hiver
→ Minimum note 4 pour valider la rubrique depuis millésime 2005





Les opérations en label BBC Effinergie

- effinergie**
- La demande de label BBC en forte hausse
 - Plus de 28 000 logements à la fin 2009

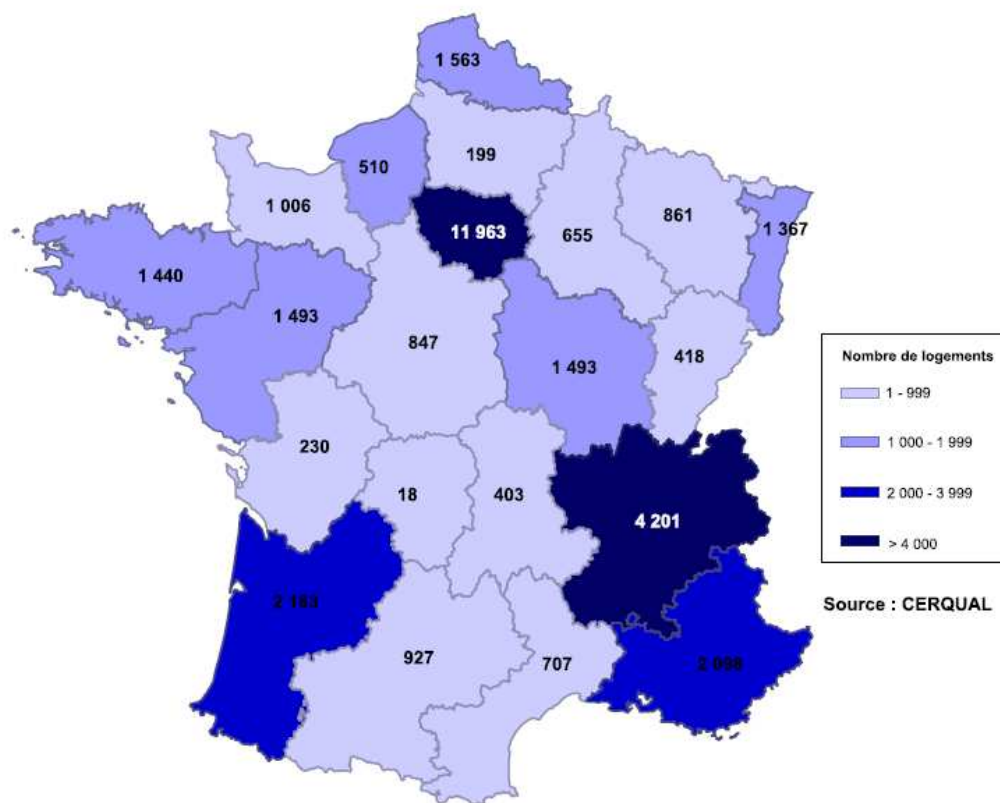




Les opérations en label BBC Effinergie

effinergie

Répartition des logements en cours de labellisation BBC Effinergie depuis sa création



- Concentration de la demande sur quelques régions (Ile-de-France, Rhône-Alpes)
- Mais également en PACA avec 2 098 logements