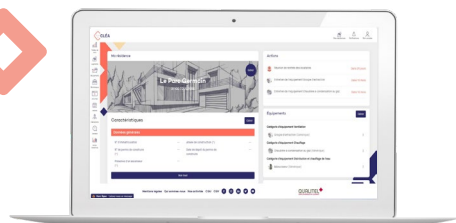


## Le Carnet d'Information du Logement

# CLÉA, le carnet d'information du logement pensé pour le logement social et la copropriété



**Vous êtes une collectivité ou un aménageur ?  
CLÉA, c'est la solution digitale pensée pour les opérations  
de construction ou rénovation de votre territoire.**

CLÉA permet d'accompagner et d'aider les futurs occupants à connaître le fonctionnement de leur logement et faciliter sa gestion ainsi que son entretien pour préserver sa qualité dans le temps.

## CLÉA, UN ESPACE UNIQUE POUR :



### SENSIBILISER LES OCCUPANTS À LA MAÎTRISE DES CONSOMMATIONS...

- > Un outil de suivi des consommations permettant de répartir les consommations des logements en 5 postes : eau chaude sanitaire, chauffage, prises électriques, refroidissement et autres.
- > Une connexion entre CLÉA et LINKY ou GAZPAR qui permet un relevé automatique des consommations.

### ...ET AUX ÉCO-GESTES

Des conseils sur les éco-gestes et des actualités publiées par QUALITEL.  
*Vos logements sont certifiés NF Habitat ou NF Habitat HQE ?  
Ce module vous permet de répondre aux obligations du référentiel  
en termes d'information des acquéreurs !*



Conseils, Actualités



Équipements

### FACILITER LE BON FONCTIONNEMENT...

- > Un guide des équipements « prêt à l'emploi » avec des informations rédigées par les experts QUALITEL (présentation de l'équipement, rôle, conseils d'utilisation, d'entretien...) facilement personnalisable.

### ... ET LE BON ENTRETIEN DES ÉQUIPEMENTS DANS LE TEMPS

Planification des différentes actions d'entretien des équipements des parties communes et privatives (ex : révision chaudière tous les 12 mois).



Actions



Contacts

### ACCOMPAGNER LES FUTURS OCCUPANTS DANS LA PRISE EN MAIN DE LEUR LOGEMENT

Un accès aux différentes fiches des équipements et aux coordonnées utiles : coordonnées du gardien ou de l'interlocuteur gestionnaire pour le bailleur, les coordonnées du SAV pour le promoteur...

### CENTRALISER ET STOCKER LES INFORMATIONS

Un module documentaire pour transmettre les documents et informations obligatoires et utiles :

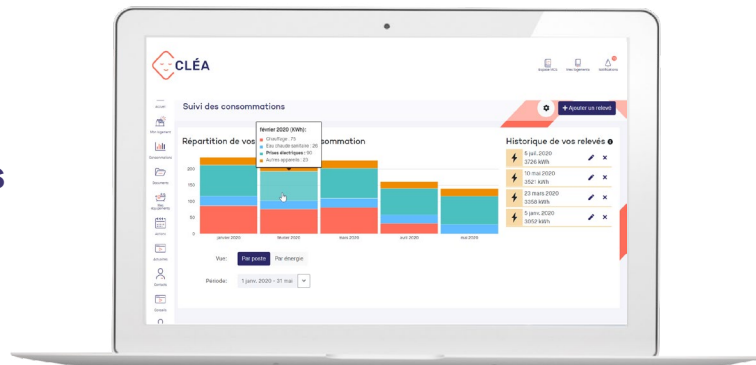
- > pour les acquéreurs et occupants : plans, diagnostics, notices des équipements, Passeport Technique Gaz...
- > pour le gestionnaire : DOE, DIUO, règlement de copropriété...
- > pour les prestataires : les données techniques indispensables à la bonne réalisation des interventions de maintenance et des travaux à venir.



Bibliothèque

# CLÉA, des bénéfices concrets au service de votre politique du logement

- › **Simplifiez et accompagnez les travaux** d'amélioration de la performance énergétique du logement
- › **Valorisez le patrimoine** grâce au maintien de la qualité dans le temps
- › **Facilitez la vie en copropriété et dans le logement social**
- › Accompagnez au **bon usage du logement et à la maîtrise des consommations**  
(Arrêté du 4 août 2021 relatif aux exigences de performance énergétique et environnementale des constructions de bâtiments.)
- › **Améliorez la satisfaction des habitants**



CLÉA, répond aux exigences du Carnet d'Information du Logement, introduit dans la loi Climat & résilience obligatoire depuis le 1<sup>er</sup> janvier 2023.





## ENGAGEZ-VOUS EN TOUTE CONFIANCE AVEC CLÉA



### Une solution digitale sécurisée

- › Avec CLÉA, les informations et documents sont en sécurité, protégés dans le respect de la réglementation RGPD sur les données personnelles.
- › Toutes les données sont hébergées sur des serveurs en France.
- › Les occupants des logements clients accèdent à leur espace sécurisé en ligne via leurs identifiants.

### La garantie de l'Association QUALITEL

CLÉA, est une solution conçue et développée par QUALITEL Espace Numérique du Logement, filiale de l'Association QUALITEL. Véritable tiers de confiance, sans but lucratif, l'Association QUALITEL fait progresser depuis 1974, aux côtés des professionnels du logement et des associations de consommateurs, la qualité de l'habitat et participe à sa valorisation auprès des occupants.

## CONTACTEZ-NOUS

Lisa SULLEROT,  
**Directrice Relations Institutionnelles et Collectivités locales**  
Groupe QUALITEL - CERQUAL Qualitel Certification  
[l.sullerot@cerqual.fr](mailto:l.sullerot@cerqual.fr) / M. : 06 25 88 68 14

Stéphanie NEGRE  
**Cheffe de projet CLÉA**  
QUALITEL Espace Numérique du Logement  
[s.negre@qualitel.org](mailto:s.negre@qualitel.org) / M. : 06 10 35 30 19