



DEVENEZ SYNDIC

SOCIALEMENT ENGAGÉ NF HABITAT

avec CERQUAL Qualitel Certification

La vente de logements issus du parc HLM ou de l'accèsion sociale est un des enjeux majeurs des bailleurs sociaux. Afin de conserver la valeur patrimoniale du parc, il est nécessaire de faire appel à un syndic de qualité pour une gestion optimisée des immeubles mis en copropriété.

Avec son profil « Syndic Socialement Engagé NF Habitat », la certification NF Habitat Exploitation Copropriété, délivrée par CERQUAL Qualitel Certification, permet aux syndicats issus du secteur HLM et du secteur privé de bénéficier d'un repère de qualité et de démontrer leur savoir-faire dans la gestion de copropriétés issues du parc social.



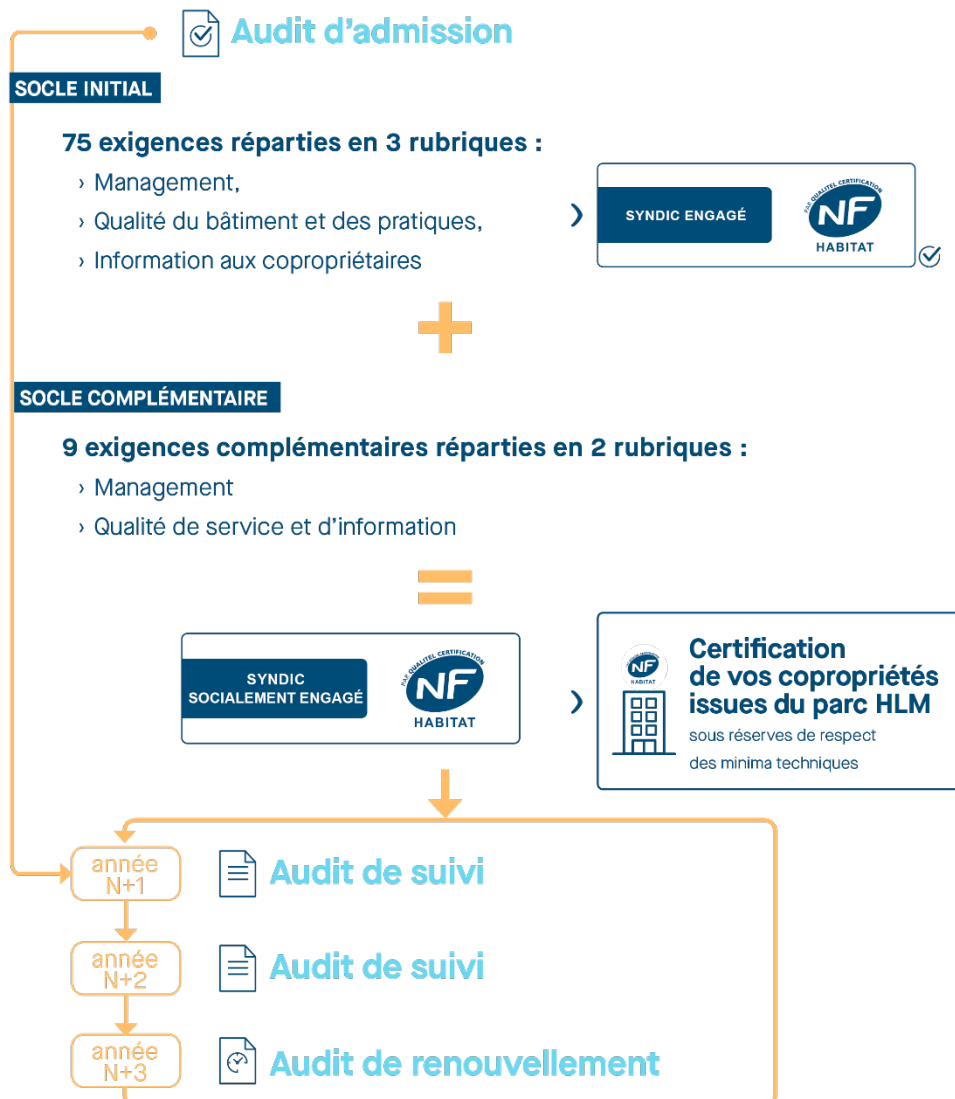
Devenir un Syndic Socialement Engagé NF Habitat vous permet de :

- › Attester de votre engagement fort dans une démarche qualité conçue autour d'exigences spécifiques
- › Sécuriser les mises en vente vis-à-vis des collectivités locales
- › Valoriser votre organisation et votre savoir-faire dans la gestion des copropriétés
- › Accompagner le bailleur en amont de la mise en copropriété
- › Accompagner les copropriétaires occupants dans l'appropriation de leur nouveau statut
- › Rassurer les acquéreurs sur la maîtrise des charges de copropriété
- › Établir une relation de confiance avec le conseil syndical
- › Valoriser votre qualité de service et d'information auprès des copropriétaires

Nb : Les syndicats privés devront justifier d'au moins une copropriété en gestion issue du parc HLM respectant les minima techniques imposés par la certification NF Habitat Exploitation Copropriété.

Comment ça marche ?

DEVENIR SYNDIC SOCIALEMENT ENGAGÉ NF HABITAT



Votre contact CERQUAL

Hervé GYSELINCK

**Directeur Commercial Certification
et Copropriété**

06 09 06 47 50

h.gyselinck@cerqual.fr

Un partenaire institutionnel

Un pôle dédié aux copropriétés

Des interlocuteurs en région

La formation de votre référent NF HABITAT

Une communication nationale autour de la
marque NF HABITAT